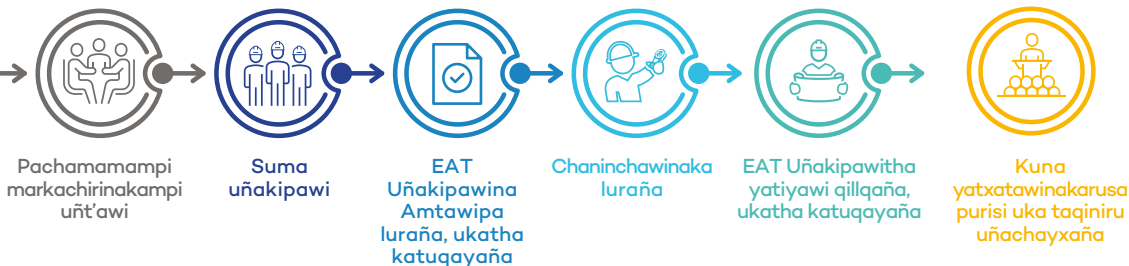




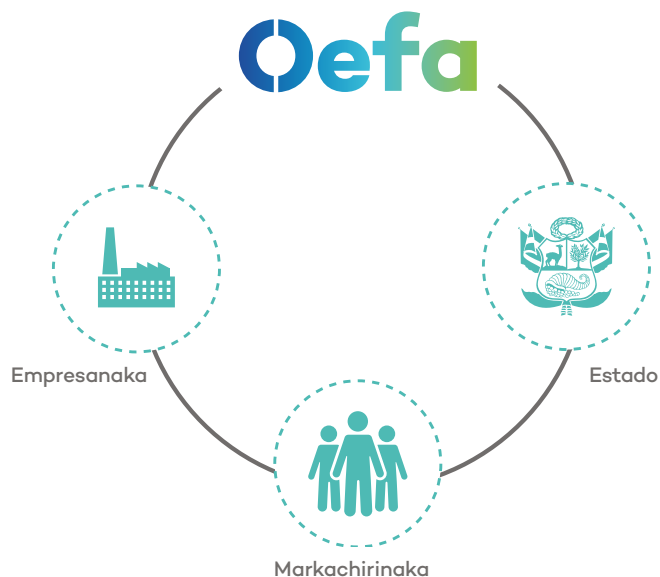
Planefa

Qalltawi

EAT uka Uñakipawina chillqtawinakapa



¿Khitinakasa akankapxaña?



Chaninchawina Kamachipankiwa EAT uka Uñakipawixa:

EAT Uñakipawixa pachamama chaninchañatakiwa, Resolución del Consejo Directivo N° 00013-2020-OEFA/CD uka kamachirjama. Aka qillqa taypithwa Reglamento de Evaluación del Organismo de Evaluación y Fiscalización Ambiental uka kamachixa qhanstarakixa.

¿Khititakisa aski aka uñakipawixa, kunjamathsa askispaxa?



Markachirinaka



Estado



Empresanaka

- Khusa chiqapa qhana chanini yatiyawinaka uñstayaraki. Ukasti Estado utanakana awturiraranakapana amtawinakapa phuqayañatakiwa.
- Kawkithsa kunjamathsa jani walt'awixa uñsti uka qhananchi, ukhamathakti janukaxa jaqicha ukxa uñstayi uka yatisa.
- Taqi markachirinakana aruskipañapa ch'amanchi.
- Estadona utanakpura jakisiyi.

Av. Faustino Sánchez Carrión N° 603, 607 y 615
 Jesús María, Lima.

Tiliphununa Jakhupa Jani qullqitaki tiliphunu
 (01) 204-9900 0800-100-58

consultas@oefa.gob.pe
 denuncias@oefa.gob.pe

www.oefa.gob.pe

Arktanixita:



EL PERÚ PRIMERO



Janira Kunäkipana
 Pachamama
 Uñakipawi
 (EAT)

Oefa

Organismo
 de Evaluación
 y Fiscalización
 Ambiental

Setiembre, 2020

¿Kunasa EAT sata Janira Kunäkipana Pachamama Uñakipawixa?

EAT sata Uñakipawixa kunjamäskisa Pachamamaxa janira kuna irnaqawi qalltaskipanxa, kuna jani walt'awinakasa ukjaspha, kunatsha ukhämäspha ukanaxatwa yatxatawinakaxa aptasiraki.

Ukhama yatxatawinakaxa jani walt'awi tuqitha jani kuna yatisipana lurasiraki. Sapa marawa ukaxa lurasiraki, amtatarjama, ukhamaraki, khitinsa mayitaparjama, PLANEFA satana thakinchataparjama. Kunapachasa wakiski ukjaxa aka uñakipawixa lurasiskakisphawa.

Aka yatxatawixa pachamama tuqitha suma chiqapa chaninchawi aptarakixa, kunaymana EFA sata pachamama layku taripiri utanakampi, markachirimpisa, empresanakampisa aruskipasa.

¿Kunjamasa EAT sata Uñakipawixa lurañaxa?

Akasti pachamamatha suma yatxatawi taypithwa lurasiraki. Ukhampiñasti nayraqatxa pachamamaxa walpuni uñakipaña, jupxata sumpuni yatxataña, kuna q'añuchirinakasa utjaski, kuna q'añuchirinakasa utjaspa ukxatsa janirjatha walpuni yatsuña.

¿Kunapachasa EAT sata Uñakipawixa lurañaxa?

EAT uka Uñakipawinkiri uñch'ukiñanakasa, yatxatawinakasa, ukhamarusa, Pachamama musiwinakasa, akhama pachanakarjamawa lurasinağa:

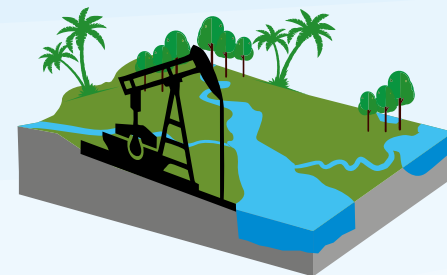
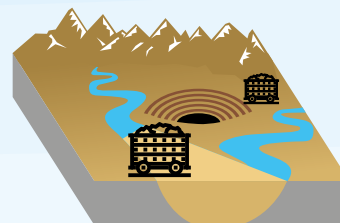
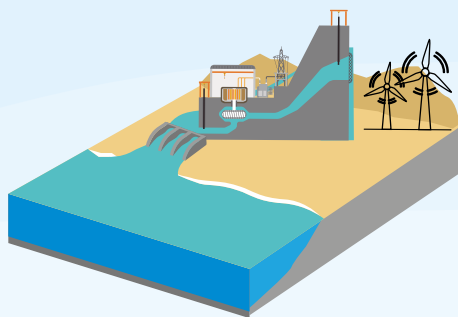


Awti waña pachana



Jallu qarpa pachana

Pachamamana kuna yänakanisa ukxata yatikipawi



Kunaymana q'añu apthaptata



Uma



Uywa ali umana utjatapa



Alinaka



Uywanaka

Thayampi Uxuwinakampi

Uraqi manqhana utjatanakapa



Uraqi



Kuna quimiconakasa uraqina utji