



**PACHAMAMA MUSIÑATAKI TAQI
MARKACHIRINA LURAÑA TAYPINKATAPA:
OEFA SATA UTANA SARTAYATA
PACHAMAMA TAQINA UÑJAWIPA**

PACHAMAMA MUSIÑATAKI TAQI MARKACHIRINA LURAÑA TAYPINKATAPA:

OEFA SATA UTANA SARTAYATA PACHAMAMA TAQINA UÑJAWIPA*

OEFA sata Pachamamatha Chaninchiri Taripiri Utana apsuta Pachamama Uñjañatha lurawinaka tuqitha Markachirina luraña taypinkatapa Sarayiri Kamachixa markachirinakana lurawinakapa thakinchixa OEFA satana Pachamama jark'atapatha, wali suma aka utjawisa chaninchañataki. Aka kamachisti 2014 marana apsutawa.

Ley General del Ambiente sata Kamachirjamawa aka thakinchawixa utjixa. Uka taypinsti Markachirina luraña taypinkañapaxa, Pachamama musiwinxa kunaymana jark'awinaka uñjañapaxa (akasti tupuñana, Pachamama uñakipawina, ukhama).

OEFA utatakixa, wali askiwa markachirinakana Pachamama tuqitha taripañapa taypinkañapaxa. Ukhamathwa kuna uñakipawinakaxa suma lurasiphaxa aka Pirü markasanxa. Uka laykuwa aka qillqataxa lurasixa . Akanwa sasinixa kunjamänisa markachirinakaxa irnaqt'añapaxa, kunjamathsa Pachamama uñjawinxa yanapt'apxasphaxa. Ukhamarakiwa, aka qillqatasti taqi markachiriru yatiyatäñapawa chiqapa wakisiri uñt'asa Pachamama suma uñjasiñapataki, suma musisiñapataki.

* Aka qillqataxa Reglamento de Participación Ciudadana en las Acciones de Montoreo Ambiental satarjama luratawa. Ukasti del Organismo de Evaluación y Fiscalización Ambiental OEFA sata **Pachamamatha Chaninchiri Taripiri Uta taypinkikiwa. Aka qillqataxa** Resolución de Consejo Directivo N° 032-2014-OEFA-CD uka kamachimpi katuqatawa, khaya 2014 marana, sitimri phaxsina phisqa urupana.





SUMA JISKT'AWINAKA

¿KUNASA TAQINA YANAPATA PACHAMAMA UÑJAWIXA?

Aka taypitha taqi markachirixa OEFA utana Pachamama musinapa tuqithsa chanichawipa tuqithsa yanapixa.

¿KUNATAKISA TAQINA YANAPATA PACHAMAMA UÑJAWIXA?

Taqini yanapasisa Pachamama uñjawixa kuna jani walt'awisa kuna wininunakasa taqikuna irnaqawinakana utji uka tuqitha OEFA utana taripañapatakiwa*. Akasti alinaka uywanaka Pachamamana kunaymana yänakapa chaninhañatakiwa kawkinti kunanakasa lurasi ukjanakana.

* OEFA utana taripata irnaqawinakaxa, tantiyu januka jach'a khuyana irnaqawinaka, hidrocarburos, electricidad, umana irnaqawinaka, chawlla katuwinaka, papila lurawinaka, simintu lurawinaka, yisu quntayu lurawinaka, sirwisa lurawinaka, jiru lurawinaka, biocombustible lurawinaka, tantiyu januka jach'a petroquímica sata lurawinaka, ukanakawa.

¿KHININAKASA UKA YANAPASIÑA TAYPINKAPXASPHAXA?

Taqini markachirinakawa aka Pachamama uñjawi taypinkapxasphaxa, irnaqirinakasa ukankarakisphawa. Ukatakisti OEFA satana maya yatiyawiru sarañapakiwa wakisi. Sapa jaqikisa, mayachasita jaqitha sayt'irisa aka yanapasiña taypinkarakisphawa. Sañäni, akiri jaqinasa chhijllata utanakasa akankarakisphawa:



Taqi markachirinaka, OEFA satana taripata empresanaka



Tunu ayllunaka, wiñayatha aka uraqina utjiri tunu markanaka



Sullka suyuna, markanakana mallkunakapa



Derechos humanos sata jaqi kankaña tuqitha arxatiri chiqapa wakisiri uñjiri chhijllata utanaka



Universidad satanaka, colegios profesionales satanaka, mayachasita empresanaka, yaxatirinaka, yaqha organismos no gubernamentales satanaka.



Juk'ampi yaqha mallkunaka

¿KUNANAKASA WAKISI PACHAMAMA UÑJAÑA TAYPINKAÑATAKIXA?

Jisa. Taqini markachirisa, chhijllata utanakasa, khitinakasa, OEFA satana yatiyawiparuwa sarapxañapa.



¿KUNASA TAQINI YANAPASISA PACHAMAMA UÑJAWI TUQITHA AMTAWINAKA?

Aka amtawisti mä chiqana OEFA na kunaymana lurawinaka uñjanaka tuqitha qillqatawa. Kawki chiqansa Pachamama uñjawixa apasini, kunanakasa uñjasini chaninchatãñapataki, kunjmathsa uña uñakipasiwinakaxa lurasini ukanakatha qillqatawa.



¿KAWKI CHIQUANAKSA IRNAQAWINAKAXA KAMACHIXA?

Kawki chiqantixa maya empresaxa irnaqchi ukja jak'anakawa. Uka jak'anakansti jani walt'awinakasa utjarakisphawa, ukasti chaninchatãñapawa.



¿CUÁL ES LA ZONA DE MONITOREO AMBIENTAL?

Ukasti kawki chiqanakantixa Pachamama uñjawixa luraschi uka chiqawa. Ukasti irnaqawi chiqa, irnaqawi jak'a, ukanakawa. Janiwa irnaqawi uta manqhaxa uñatãñapãkiti.

¿OEFA SATAXA EMPRESANAKANA UTA MANQHAPXA UÑAPXASPHATI?

Jisa. Iñakipirjamaxa empresanakana manqhanakapxa uñakipapxaspawa, makinanakapa uñjañataki, kunjama instalatasa makinanakaxa uka yatiñataki. Aka lurawixa “uñakipawi” satawa; akasti juchanchawi qalltañatakiwa. Aka uñakipawixa OEFA satakiwa yatiñapa. Akansti markachirinaka yanapanañaxa Thakichiri Kamachirjamaxa janiwa amtatãñapati.







TAQINI PACHAMAMA UÑJAWINA CHILLQTAWINAKAPA

Taqini yanapasisa Pachamama uñjawisti
aka chillqtanakaniwa:

NAYRAYRI CHILLQTAWI: KHITINAKASA JAWSATÄNI UKANAKAMPI ARUSKIPAÑA

Qhipatha taqini Pachamama
uñjawinakaxa wali suma
apasiñapatakixa, OEFAxa
empresanakana, chhijllata
utanakana, ayllunakana, kawkjantixa
irnaqawinakaxa luraschi ukjana utjiri
p'iqt'irinakapampiwa aruskipixa.

Aka aruskipasiwisti taqini suma
aruskipasipxañapatakiwa. Ukatakisti
yatiyawinaka t'uqiyañataki
mathapiwinakawa lurasi, Pachamama
taqini uñjaña yanapasiñataki
tuqitha. Uka yanapasiwisti OEFAxa
p'iqt'atawa, ukhamathwa aka utaxa
kawkinsa mathapiwixa apasini,
kuna urasasa apasini uka tuqitha
amtarakiwa.



PAYAYRI CHILLQTAWI: KHITINAKASA JAWSATÄNI UKANAKAMPI ARUSKIPAÑA

Taqini yanapasisa Pachamama uñjawi lurañatakisti, jawsawisti Kastillanutha, janukaxa, Aymarathwa lurasixa uka chiqana wali parlatipana. Jawsawi qillqatasti akhamanakaniñapawa:

- Kawkinsa yanapirinakaxa qillqantasini yatiyawinaka qatuqañataki, kuna urasa, kuna urusa.
- Kuna urusasa, kuna urusa, kawkinsa yatiyawinaka qatuqañaxa apasini.
- Kunanakasa kurasini ukatha qillqawi.

Taqini yanapasisa Pachamama uñjañatha amtaña tuqithxa, taqiniwa amtapxarakisphaxa.



***YATIYAWINAKA QALLTUTHA
KATUQAÑAXA TUNKA URU TAYPINWA
LURASIÑAPAXA. UKASTI JAWSASKI
UKJATHA JAKHUTAWA.***

***JAWSAWISTI QILLQATA TAYPITHTI
APASIÑAPA?
JANIWA. TAKHICHIRI KAMACHIXA
JANIWA UKATHXA ARSKITI;
UKATHWA QILLQATHA TAYPITHSA
ARUMPIKISA JAWSAWIXA
LURASIRAKISPHAWA, KARTA
TAYPITHSA, MAYA MATHAPIWI
TAYPITHSA, RADIO TAYPITHSA,
YAQHA TAYPITHSA.***

OEFA 



KIMSAYRI CHILLQTAWI: YATIYAWI KATUQASIÑATAKI QILLQANTAWI

Pachamama uñjañataki, markachirinaka, ukhamaraki, chijllata utanaka qillqantawixa khititixa munchi uka kikipana qillqantayasitãñapawa, utanakasa, ukhamaraki. Uka qillqantayasiwisti yatiyawu katuqawi nayrawa lurasinapa. Qillqantayasiwixa mã awisu taypitha yatiyatãñapawa, kawkina, kuna urasana, kuna uru ukanaksa suma yatiyasa.

PUSIYRI CHILLQTAWI: YATIYAWI TAYPINKXAÑA

Uka yatiyawinsti, OEFAXa Pachamama tuqitha taripañathwa taqini ukankiriru yatiyaraki. Ukhamarakiwa kunjamsa kuna jani walt'awinakxa uñachaysnaxa uka aptaña tuqithsa OEFAXa yaticharakiwa. Aka yatiyawixa Kastillanu aruthwa apasi, suma katuqatãñapatakisti jaqinakatixa yaqha arunipxchixa, aru jaqukipirimpiwa OEFAXa yanapayasiñapaxa. Uka yatiyawu tukuyasinsti mã Certificadowa churasini pä maratakiki. Khititixa uka certificadonini ukakiwa Pachamama Uñjañatha Yanapasiwi Tuqitha Amtawinaka lurawinkanixa, ukatsti, jupanakakiwa uka amtawinaksa sartayasphaxa. Ukathsti tukuyatakisti, taqi lurawinaka Pachamama uñjawi uñstayawinsti khitisa jani certificadonisa markachirjamaxa ukankañapawa yatiñataki, yanapasiskakiñataki.

**PHISQAYRI CHILLQTAWI: PACHAMAMA
UÑJAÑATAKI YANAPASIWI TUQITHA
AMTAWINAKA UÑSTAYAÑATAKI TALLER SATA**

Aka taller sataru qillqayasiñatakixa, markachirjamasa mä chhijllata uta p'iq't'irjamasa nayraqatxa OEFAna churata qalltu yatiyawí certificadonĩñapawa.

Aka Tallerasti Kastillanu arutha apasini. Markachirinaka yaqha arunĩtapathxa, aru jaqukipirimpiwa yanapayasini.

***PACHAMAMA UÑJAÑATHA
YANAPASIWI TUQITHA AMTAWI
UÑSTAYAÑATAKI TALLERASTI KIMSA
PHAXSI TAYPITHWA LURASIÑAPA.
UKASTI QALLTU YATIYAWI
APASIWITHA JAKHUSIÑAPAXA.***

***PACHAMAMA UÑJAÑATHA
YANAPASIWI TUQITHA AMTAWI
TUQITHA YATIYANANSTI WALI SUMA
QHANA ARUTHWA YATIYASINI.***

Akhama sañapawa: Pachamama Uñjañatha Yanapasiwi Tuqitha Amtawi Uñstayañataki Talleransti, OEFAXa akhamanakatha yatiyi:

- Uraqi kikipana uñjawi lurawinaka;
- Kunjamathsa uñayañanakxa chaninchañatakixa aptaña, kawki chiqanakathsa uñachayawixa aptasini ukanaka;
- Kunjamathsa chaninchasini uñxatawinakaxa ukanaka;
- Pachamama uñjawina markachirinakana kawkikama yanapasitanakapa;
- Yaqhanakampisa.

Aka Talleransti, taqiniruwa jawsayasixa kunaymana amuyunaka katuqañataki. Uka iwxfanakasti OEFANA chaninchatãñapawa, uka arunakaxa wakisiti janicha Pachamama Uñjañatha Yanapasiwi Tuqitha Amtawi askichañataki. Phuqachañatakisti, OEFAXa Pachamama tuqitha kuna uñachayañanakasa utji ukxa mayirakiwa uñjañanaka lurañataki.

Taller sata tukuyasinsti, ukankirinakaruxa OEFAXa khitinakasa Pachamama uñjawi yanapirixa sarani ukanaka utt'ayasipxma siwa, ukanakawa ayllupatha chhijllata utapatha sayt'arakini.

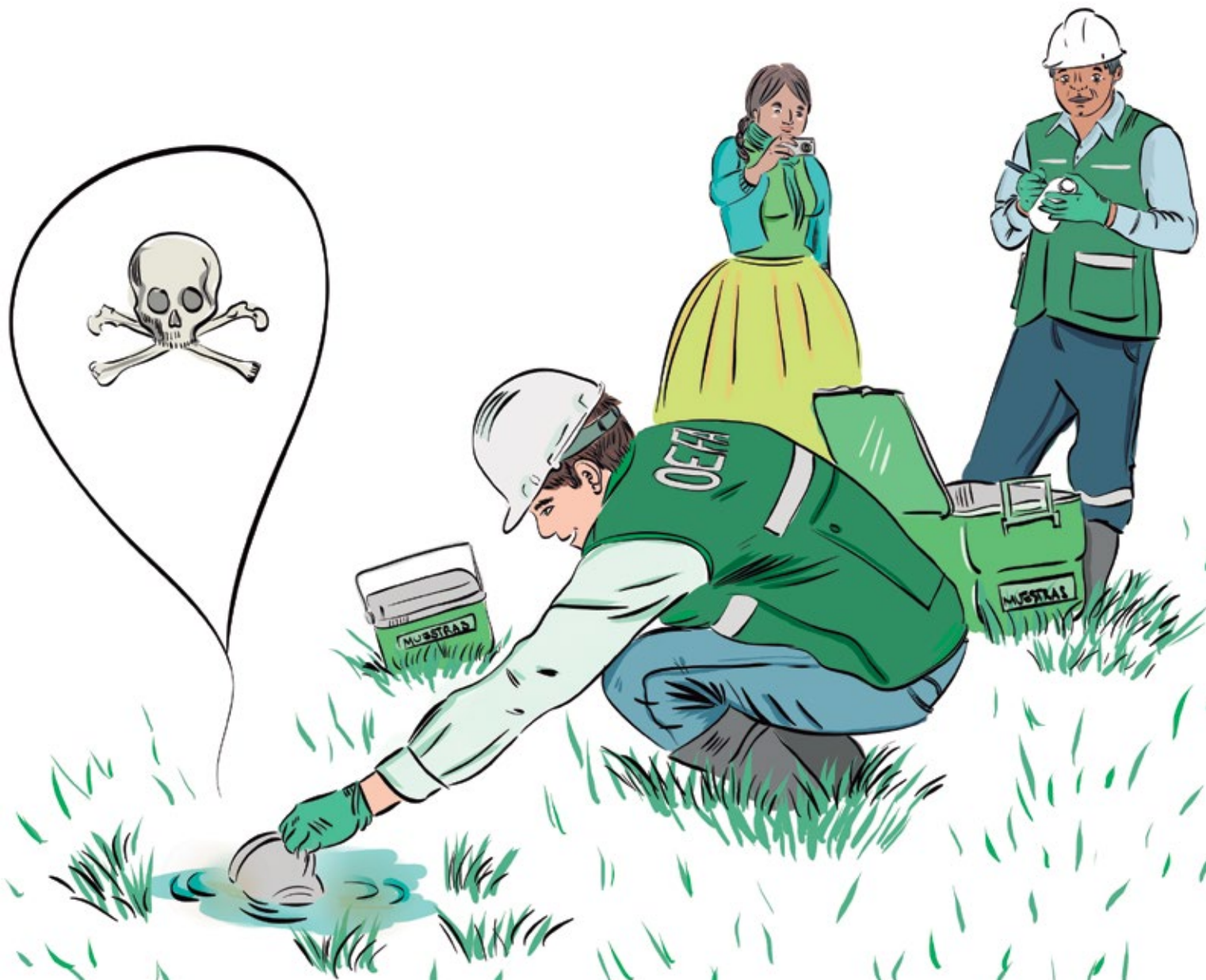
Kunapachatixa jawsatanakaxa yaqha chiqanakana utjaskakiwa jani walt'awinakaxa sani ukjaxa, OEFANA irnaqirinakapaxa sarapxañapawa uñjirixa, suma chaninchañataki, kunjamatixa lurañäki ukhamarjama. Ukasti talleratha qhipa, januka uñjawi nayrawa apasiñapa.

**PACHAMAMA UÑJAÑATHA
YANAPASIWI TUQITHA AMTAWINA
QHIP-QHIPA YÄNAKAPASTI
YANAPIRINAKANA UKHAMARAKI
CHHIJLLATA UTANAKANA
ARSUTAPANI IWXATAPANI
UÑACHAYATANAKANI
UKHAMANINIWA.**

SUXTAYRI CHILLQTAWI: PACHAMAMA UÑJAÑATHA YANAPASIWI LURAÑATHA

Aka chillqtanxa uñachayawinaka apthapisixa kunjamäskisa Pachamamana yänakapaxa ukatha yatiñataki. Ukasti (30) kimsa tunka uru taypitha lurasinapaxa, Pachamama uñjañataki amtawitha taller urutha jakhunisa.

Uñjawi ukjasti, markachirinakana ajllita p'iqt'irinakasa chhijllata utanakatha sayt'irinakasa, OEFAruxa yanapapxaniwa uñakipirjama, Pachamamana jani walt'awinaka katurañataki.



***CH'USUTA ARUNAKANI UÑJAWIXA
TAQI MARKACHIRINSA MATHAPITA
UTANSA OEFARUSA MAYITÄSPHAWA,
PRINCIPIO DE TRANSPARENCIA
SATA Q'UMA APNAQASIÑA TUQITHA
ESTADONA UÑT'AYATA LURAWI
PHUQASIÑAPARJAMA.***

PAQALLQUYRI CHILLQTAWI: UÑJASINA, QHIP-QHIPA CH'UMSUTA SAWINAKARU PURITA LURAÑANAKA UÑSTAYAÑATAKI TALLER SATA

Yanapasisa uñjawinaka uñstayañataki talleraxa (60) suxta tunka irnaqawi uru taypitha lurasinapaxa, kunapachatixa laboratorio satatha mistuta qhip-qhipa ch'umsuta yatitanakaxa katuqaski ukjatha.

Aka talleransti OEFAxa wali qhana arunakampiwa yatiyxaraki informe técnico sata qhipa qillqatxa. Uka qillqatasti kunanakarusa uñjawixa purt'asi uka yatiyañatakiwa. Ukhamarakiwa taqinisa arst'apxma suma qhananchañataki sasasa sasirakiwa.

QHIP-QHIPA CH'UMSUTA SAWINAKA

30 { WALI
QHANANCHATA

IRNAQAWI URU





MARKACHIRINA YANAPAWIPANA KAWKIRU PURITAPA

Taqini yanapasita Pachamama
Uñjawiqa mesas de diálogo
sata parlthapiwitaki, OEFAxa
kawki chiqantixa arsukipki yaqha
Estadona katunakapampi ukataki.
OEFAna yaqha katunakapasa aka
yanapawinakxa apnaqarakisphawa,
suma chaninchañataki, Sistema
Nacional de Evaluación y
Fiscalización Ambiental (Sinefa)
satana lurawiparjama.

OEFA
Cod: PC-04
E: 251816
N: 8356715
Altura: 3900
Hora: 16:50 pm Fe



OEFA

MACROPROCESO DE FISCALIZACIÓN AMBIENTAL



Función de Planeación

- Elaboración de la Política Ambiental
- Elaboración del Plan Nacional de Desarrollo Ambiental
- Elaboración del Plan Nacional de Inversión
- Elaboración del Plan Nacional de Inversión en Infraestructura
- Elaboración del Plan Nacional de Inversión en Recursos Humanos



Función de Ejecución

- Elaboración de la Ley de Presupuesto
- Elaboración del Plan de Inversión
- Elaboración del Plan de Inversión en Infraestructura
- Elaboración del Plan de Inversión en Recursos Humanos



Función de Evaluación de Resultados

- Elaboración del Plan de Evaluación
- Elaboración del Plan de Inversión
- Elaboración del Plan de Inversión en Infraestructura
- Elaboración del Plan de Inversión en Recursos Humanos



Función de Aplicación de Sanciones

- Elaboración del Plan de Sanciones
- Elaboración del Plan de Inversión
- Elaboración del Plan de Inversión en Infraestructura
- Elaboración del Plan de Inversión en Recursos Humanos

¿ARUSKIPASIWINA AMTATA PACHAMAMA UÑJAWINAKAQA REGLAMENTO DE PARTICIPACIÓN CIUDADANA DEL OEFA SATA KAMACHINKIRI SAWINAKAPXA Q'ALPACHTI PHUQAÑAPA?

ARUSKIPASIWINAKAXA SUMA CHUYMA KANKAÑA UCHASIÑATAKIWA, JANK'ACHASIWI, CHUYMA USUYASIWI, PACHAMAMATHA CH'AXWAWI UKANAKA UTJIPANA, REGLAMENTONA YAQHAPA SAWIPAXA JACH'ANCHATÄSPHAWA. UKASTI JANIRAKIWA TAQI MARKACHIRINA YANAPASIWIPXA CH'UJTAYKASPHATI, JANUKASTI, JUK'AMPI CH'AMANCHAÑAPAXA.





THURINCHIRI KAMACHI

RESOLUCIÓN DE CONSEJO DIRECTIVO
Nº 032-2014-OEFA/CD SATA DEL
ORGANISMO DE EVALUACIÓN Y
FISCALIZACIÓN - OEFA SATANA UCHATA
PACHAMAMA UÑJAWITHA MARKACHIRINA
YANAPASIWIPA CHIQUANCHIRI KAMACHI.
UKASTI RESOLUCIÓN DE CONSEJO
DIRECTIVO Nº 003-2016-OEFA/CD
UKAMPI MAYJT'AYATAWA.

2° Aru.-

Khitinakarusa puri

Aka Reglamentona sawinakapa aliqa jaqinakataki, chhijllata jaqinakataki luratawa. Jupanakasti OEFAruwa yanapapxi Pachamama uñjawina.

3° Aru.- Kunasa

Aka Reglamentonxa aka arunakaxa akhama apnaqatawa:

Kawkinakatakisa Amtawisa Lurawisa:

Pachamamana kunaymana irnaqawinaka utjipana,

Pachamamaru kamachawi
uraqinakawa

Taqina yanapasisa Pachamama Uñjawi:

Ukasti OEFA na sartayata Pachamama uñjawi tuqitha taqi markachirinakampi yanapayasiwiwa. Ukasti chaninchañatakiwa. Uka irnaqawinakansti kuna wininusa kuna jani walt'awisa Pachamama usuntayi ukanakatha tupuñanakawa utji.

Yanapasiri:

Ukaxa markachiriwa. Jupasti Pachamama uñjaña yanapasiriwa. Jupasti Pachamama taypinxa kuna irnaqañanaksa luririrakisphawa. Yanapasiristi nayraqata OEFA na qalltu yatiyawu katuqañapaxa.

Chhijllata utanaka:

Ukasti uñjawi yanapasiri chhijllata utanakawa. Uka utanakaxa jawsayatawa OEFA na irpata Pachamama uñjawinaka wali ch'amanchañataki.

Aka chhijllata utanakawa Pachamama uñjawi tuqitha yanapasiwinkapxasphaxa:

- Regiónataki chhijllata mallkunaka, municipio mallkunaka, kawkontixa uñjawixa luraskani ukjana.
- Universidadanaka, colegios profesionales satanaka, mayachasita empresanaka, investigación luriri utanaka, Jani Estadotheri Chhijllata Utanaka.
- Estadonkiri Chhijllata Utanakaxa derechos humanos sata Jaqi Kankaña Chiqapa Wakisiripa uñjiriwa, ukasti Pachamamana jakaña arxatiri, comunidades campesinas ayllunaka arxatiriwa.
- Yaqha Estadothera Thuxriri mallkunaka. Pachamama

uñjañatakixa, Estadothera
jutiri mallkunakaxa OEFA
satana qalltu yatiyawipa
katuqapxañapawa.

**Pachamama Uñjañatha
Yanapasiwi Tuqitha Amtawinaka**

Taqikuna lurawi amtata
luraña papilawa. Uka
lurañanakasti markachirinakana
yanapasiwipampi apatawa,
OEFAna irpata Pachamama
uñjañataki, chaninchiri utjama.

**Kawki chiqanasa Pachamama
uñjawixa apasini:**

Ukasti kawkintixa uñjawixa luraski
uka uraquiwa. Ukasti concesión
sata mayt'awi, jak'anakapampi
kuna, kawkinti irnaqawixa luraski
ukja. Ukasti janiwa irnaqawi uta
manqhapa uñjkasphati: instalación
sata, plataforma sata, batería
sata, kawkjantixa empresaxa
isnaqki ukja manqha.

“8° Aru.-

Uñjawina chillqtawinakapa

8.1 Paqallqu (7) chillqtawiwa utji
yanapasisa Pachamama uñjawi
lurañatakixa:

- Nayraqata jawsañjama
jaqinakampi aruskipawi
- Jawsthapiwi
- Qalltu yatiyawipi katuqapxañapataki
qillqantawi
- Qalltu yatiyawipi katuqaña
- Pachamama Uñjañatha
yanapasiwi tuqitha amtawi
uñstayañataki taller sata
- Taqina yanapasisa Pachamama
Uñjawi luraña
- Uñjawi lurasina, tukuya arunaka
uñstayañataki Taller sata (...)

30° Aru.-

Taqina yanapasisa Pachamama

Uñjawi tuqitha tukuya arunaka

Pachamama uñjawitha OEFAna

tukuya arunakapaxa, chaninchawixa

luraski uka kikipa luratäniwa

LEY Nº 28611 SATA, PACHAMAMA TUQITHA JACH'A KAMACHI

134° Aru.-

Markachirina musiwipa

(...)

134.2. Markachirina yanapasiwipaxa
akhamatha apasixa:

- Taripaña, Pachamamaxa kunjama
wininjatasa uka nayrampi uñjaña
- Taripaña, tupuñampi uñjaña,
Pachamama uñjaña
- Taripaña, yatiyawinakatha
amuyaña, yaqha yatiñutanakana
chaninchawipa yatisina,
apnaqaña. (...).



**PACHAMAMA MUSIÑATAKI TAQI MARKACHIRINA LURAÑA TAYPINKATAPA:
OEFA SATA UTANA SARTAYATA PACHAMAMA TAQINA UÑJAWIPA**

Primera edición: junio del 2016



© Organismo de Evaluación y Fiscalización Ambiental - OEFA

Dirección: Avenida República de Panamá N° 3542, San Isidro, Lima
Teléfono: (511) 204-9900
webmaster@oefa.gob.pe
www.oefa.gob.pe

Presidenta del Consejo Directivo del OEFA

María Luisa Egúsqüiza Mori

Miembros del Consejo Directivo

César Paúl Ortiz Jahn
Roxana María Barrantes Cáceres
John Iván Ortiz Sánchez
Marcos Gabriel Alegre Chang

Directoras de la publicación

Giuliana Becerra Celis
Ady Chinchay Tuesta

Comité de colaboradores

Narescka Culqui Martínez

Responsables de la presente edición

Nora Loredo de Izcue
Jefa (e) de la Oficina de Comunicaciones y Atención al Ciudadano
(OCAC)

Roxana Villalba Garcés
Coordinadora General de Publicaciones

Corrección de estilo

Giancarlo Peña

Diseño y diagramación

Taller Lov
www.tallerlov.com

Fotografía

Organismo de Evaluación y Fiscalización Ambiental - OEFA
Dirección de Evaluación
Fredy González Oré
Walter Wust



PERÚ Ministerio del Ambiente

**PERÚ** PROGRESO PARA TODOS