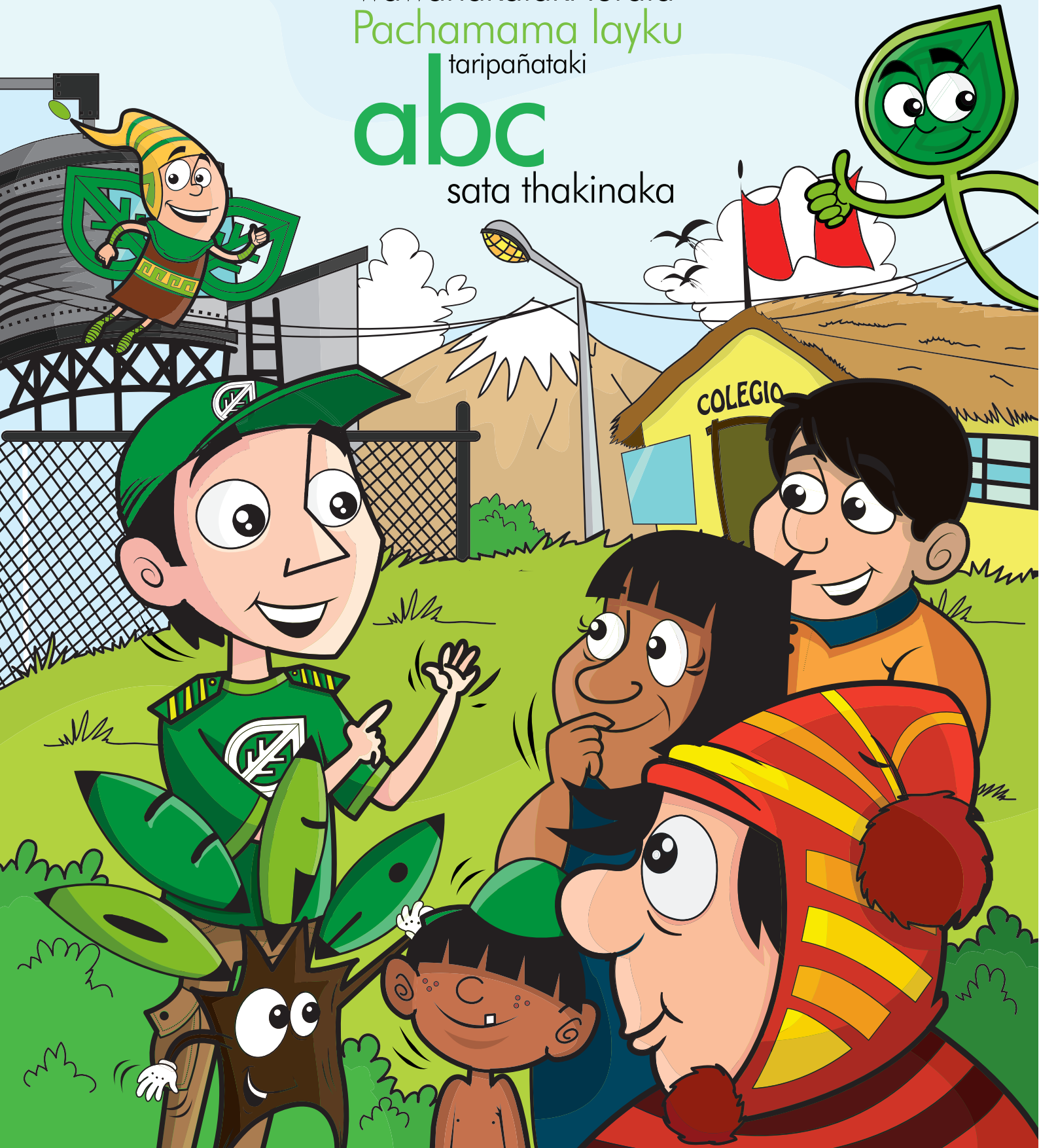


Iskuyla
wawanakataki lurata
Pachamama layku
taripañataki

abc

sata thakinaka



Organismo de Evaluación y fiscalización Ambiental (OEFA) sata Pachamamatha Chaninchiri Taripiri Utaxa Pirü markana, taqi jaqinakana ririchupa phuqasa, ukhamaraki, uñtt'asawa, qullqi layku kunaymana lurawinaka apasiyixa, taqini suma aka Pachamamasana qamasiñataki. Ukataki aka Utaxa iwxt'atawa, Pachamama tuqitha taripañapataki, uñakipañapataki, chaninchañapataki, uñch'ukiñapataki, juchanchañapataki. Ukhamaraki kuna yupaychawsa, minería sata qhuyatakisa, energía sata lusqhantayiritakisa, chawlla katuñatakisa, industria sata phawrikatakisa sumaraki churi. Aka Utasti Ministerio del Ambiente taypina inuqt'atawa, khaya 2008 marana.



Iskuyla wawanakataki lurata
Pachamama layku taripañataki abc sata thakinaka

Iskuyla
wawanakataki lurata
Pachamama layku
taripañataki
abc
sata thakinaka

Iskuyla wawanakataki lurata Pachamama layku Taripañataki abc sata thakinaka
Organismo de Evaluación y Fiscalización Ambiental - OEFA
Primera edición: en prensa

© Organismo de Evaluación y Fiscalización Ambiental - OEFA
Dirección: República de Panamá 3542, Lima 27, Perú
Teléfono: (51-1) 713-1553
webmaster@oefa.gob.pe
www.oefa.gob.pe
Consejo directivo:

Hugo Ramiro Gómez Apac
Genaro Lino Matute Mejía
César Paul Orfíz Jahn
Roxana María Barrantes Cáceres

Responsable de elaboración y adaptación:
Lidia Isabel Moreno Moreno

Traducción al aimara: Roger Gonzalo Segura

Comité editorial:
Hugo Ramiro Gómez Apac
Delia Morales Cuti
Erika Bedoya Chirinos
Sebastián Suito López
Mauricio Cuadra Moreno

Cuidado de edición:
Roxana Villalba Garcés
Giancarlo Peña Paredes

Identidad visual:
Neil Ángel Inga Ayala

Producción y dirección general de arte:
Martha Bustos Vega

Diseño, diagramación e ilustración:
Karla Lavini Lindermann, Luciano Sambuceti Aspíllaga, Vanessa Orbegoso Alvarez,
Carlos Nava Marchena, Benny Flores Sánchez
Diseño de personajes OEFA

Producción y dirección general de arte:
Eduardo Aspíllaga Andrade
Ilustración de personajes:
Carlos Nava Marchena

En prensa. Versión digital preliminar disponible en www.oefa.gob.pe

Kunanakatha Pillqatasa

Uñstayawi	11
OEFA satana jaqinakapa	14
Capitán OEFA	14
Oefito	14
Oefín	15
Isk'a laphi	15
I. ¿Kunasa ambiente sataxa?	16
II. ¿Kunathsa wali askixa Pachamama musíñaxa?	17
III. ¿Khitinakasa musipxañapaxa Pachamamxa?	18
IV. ¿Kunasa Organismo de Evaluación y fiscalización Ambiental - OEFA) sata Pachamamatha Chaninchiri Taripiri Utaxa?	19
V. ¿OEFA sata utana Pachamama layku taripaña tuqitha amtapaxa kunasa?	20
VI. ¿Kuna lurañanakanisa OEFA sata utaxa?	21
1. Chaninchawi luraña	21
2. Uñakipawi luraña	22
a. Empresanakana irnaqawipa pachpapa uñakipaña	22
b. Entidades de fiscalización ambiental (EFA) sata Pachamamatha taripiri utanaka uñakipaña	23
3. Taripawi luraña, ukhamaraki juchanchawi luraña	24
VII. ¿OEFA sata utaxa kuna lurawinaksa taripixa?	25

1.	Minería sata qhuyana irnaqaña katu	27
	¿OEFA sataxa kuna lurawinakapsa chiqpacha taripasphaxa minería sata qhuyana irnaqawi katuruxa?	27
	1ri Siwsawi: Yunka junt'u tuqui uraqina cobre sata yawri utjayaña	28
2.	Energía sata katu (subsector hidrocarburos sata)	33
	¿OEFA sataxa kuna lurawinakapsa chiqpacha taripasphaxa hidrocarburos sata katuru?	33
	2ri Siwsawi: Bajo Amazonas sata chumi manqhana petróleo sata apsu winaka	34
3.	Energía sata katu (subsector electricidad sata lusqhantayaña)	39
	¿OEFA sataxa kuna lurawinakapsa taripasphaxa subsector electricidad sata lusqhantayaña katuru?	39
	3ri Siwsawi: Pampacochankiri Central Termoeléctrica sata jach'a lusqhantayiri	40
4.	Pesquería sata chawlla apsuña tuqitha katu	45
	OEFA sataxa, ¿kuna lurawinakapsa taripasphaxa chawlla katuña tuqithxa?	45
	a. Actividad pesquera industrial satana makinampi chawlla kunaymanaru tukuyaña	45
	b. Acuicultura sata waljathpuni kunaymana uywanaksa alinaksa umaru uywsuña	45
	4ri Siwsawi: Lomo de Corvina sata quta lakana, chawlla, ukjawraspacha katsusina, kunaymanaru wakiyaña	46
5.	Industria sata tuqitha	51
	¿OEFA sata utaxa kuna lurawinakasa taripixa industria manufacturera satanxa?	51
	¿OEFA sata utaxa Pachamama tuqitha kuna lurañanakapsa industria manufacturera sataru taripixa?	51
	5ri Siwsawi: Piedra Caliza sata markana cemento luraña	52

VIII. Brigada verde sata taypinkañäni	57
1. ¿Kunjamathsa markachiri jaqinakaxa Pachamamasatha suma jark'aqasiñataki brigada verde sata musirinakampixa irnaqt'apxasphaxa?	58
2. ¿OEFA sataxa katuqiti Pachamamaru jani walt'ayata tuqitha kijanakxa?	58
3. ¿Kuna yatiyawiniñapasa Pachamamatha kijasiñaxa?	58
4. ¿Kuna taypithsa yatiyasisphaxa Pachamamatha kijasiñaxa?	59
5. ¿OEFA sata utasti Pirü markpachanti oficinapaxa utjpacha?	60
6. OEFA sata utana oficinanakapa	61
7. ¿Kunsa lurapxi país sata yaqha jach'a markanakaxa Pachamama musañatakixa?	62
8. ¿Kunsa kamachixa Pirü markasaruxa Pacha mayjt'atäxipanxa?	63

UÑSTAYAWI

Iskuyla wawanakataki lurata Pachamama layku taripañataki abc sata thakinakaxa sataxa mä yatichiri pankawa. Pirü markpacha iskuylana imilla yuqalla yatiqiri wawanakatakiwa. Aka pankaxa thaqarakiwa Pachamama musiña tuqitha aruskipaña. Organismo de Evaluación y Fiscalización Ambiental (OEFA) sata **Pachamamatha Chaninchiri Taripiri Utaxa** sarakiwa “wawanakaxa, q’axu waynäphasa, q’axu tawaqulläphasa, Pachamama musiñatakixa wali irnaqt’apxañapaxa; jupanakana amparapankiwa aka Uraqisana wiñaya suma jakañapaxa” sasa. Aka pankaxa, wawanakana, jichhasa qhipathsa amuyt’apxañapatakiwa, Pachamamasa layku taqikuna amtawi lurañataki, sapa maynisa, janukasaxa, mayacht’asitathsa.

Aka qillqawixa historieta sata suma jamuqatanakani siwsawinaka taypithwa suma iwxawinakxa yaticharakini, Estadompi, markachirinakampi, empresanakampi suma aruskipt’asiña utjañapataki, ukhamatha suma taqi jaqina derechunakapa uñtt’asa, wali suma aka Pachamamasana qamasinñataki, ukhamarusa, uka lurt’asa, kuna inversión privada satsa chiqapa lurañataki. Jamuqatani siwsawisa, kuna suma sich’sutanakasa, Pachamamasa musisiñasatha suma yatichxchistanixa. Kumatixa aka jakawinxaxa utjki ukanakaniwa, ukawa yatiqiri wawanakatakixa wali askinixa.

Markachirinakana Pachamamasa musiña tuqitha aruskipt’asiwipaxa wali askiwa taqpacha utjasirinakana suma utjasiñapatakixa. Yatiqiri wawanakaxa janiwa inaki uñch’ukiñapäkiti luraña amtawinakanxa, janukasti, Pachamamxa arxatañapa, ukhamaraki, jark’aqañapawa. OEFA satasti ch’amancharakiwa isk’a jach’a wawanakaru, ukhamatha jupanakasti, aski derechupa uñt’asisa sartapxaspha, Estadompi amparatha katt’atjama, Pachamamasa layku.

Aka pankaxa OEFA satana ch’amanchatawa, ukhamatha jutiri markachirinakaru iwxt’añataki, aka Pachamamasa sumpuni uñjasiñataki.



iKamisaraki!
Oefito satäthwa, Pachamamatha
arxatirithwa. Jumampi chikjt'asiña
muntha Pachamamasa suma
jark'aqt'asiñasataki, ukhamatha
taqini suma k'umara jakasiñasataki.



OEFA jaqinaka



Capitán OEFA

Markachirinakaruxa iwxt'iwa akirinakatha:

- ✓ OEFA sata Pachamamatha Chaninchiri Taripiri Utana lurañanakapatha.
- ✓ OEFA satana uñjata empresanakana Pachamamasa tuqitha phuqañanakapatha.

Oefito

- ✓ OEFA satana uñjata empresanakana lurawinakapa uñakipiri, Pirü markpachana, sarnaqixa.
- ✓ Kunapachatixa jani walt'awinakaxa Pachamamana uñasxchi ukjaxa, yatiyarakiwa Capitán OEFA sataru.



OEFA jaqinaka

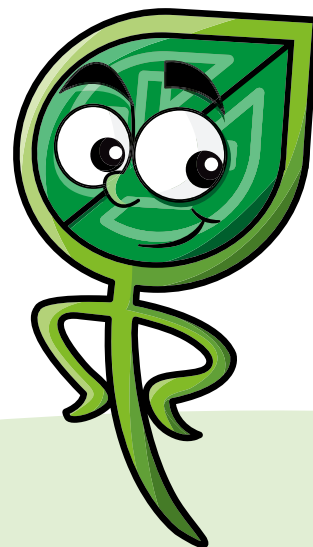


Oefín

Markachirinakuwa jawsthazi brigada verde sata ch'uxña musirinaka taypinkapxañapataki. Jupanakawa Pachamama suma musipxani, ukhamatha inversión privada sataqa Pachamamana jakañapa suma yäqasa lurasinapataki.

Isk'a laphi

Uñstanirakiwa kunapachatixa lurawinakaxa Pachamama layku suma wakiskiri luraski ukja. Jupawa "akaxa askipuniwa" sasaxa sixa.



I.

¿Kunasa ambiente sataxa?

Jaqinakaxa kunaymana chiqana aka Uraqinxá utjasipxi: wasara ch'alla pampansa, Polo Norte sata chhullunkhaya tuqinsa, ch'umi manqhansa. Ukana taqikunasa utjixa, kunaymana jakirinaka, alinaka, uywanaka, jaqinaka, jani jakirinaka, uma, qalanaka, p'axranaka, laq'a, urpunaka, juk'ampinakampi.



¿Kunatsa wali askixa Pachamama musinaxa?

Pachamamaxa wali wakisiriwa kunatixa churarakchistuwa kunaymananaka, suma jakañataki: manq'anaka, uma, thaya, utjasktanxa uka uraqi, ukhamanaka.

Taqpacha jaqinakana lurawinakapawa Pachamamana yanakapa unuqiya. Ukathwa, jaqinakana kuna sapuru lurawinakapanxa, Pachamamaxa wali kuyratañapawa.

Sañani, mä empresatixa, janukaxa, jiwaspachatixa jani Pachamamasa yäqxañani, jawirarusa q'añunaka jaquntañäni ukjaxa, umapaxa wali khuchisphaya, ukatha ch'usaya chawllanakasa alinakasa jiwarapxarakisphaxa. Ukampirusa, jani walt'awinaka apaysnaxa uma umiri markachirinakarusa; ukaxa janipuniwa akch'asa askikasphati.

Kunaymana jaqina lurawinakapaxa Pachamamaruxa kunsä kamachapuniwa. Ukaxa isk'äspha janukaxa, jach'äspha, pachparaki, sumatakispha, janukaxa, jani walt'awitakispha ukhamäsphawa. Ukatha jaqinakaxa chuymanipxañapawa, qhipatha jani jachañaru puriñataki. Aka Uraqixa utasawa, jupawa jiwasaru taqikuna yanaka churistu, ukathwa taqinisa wali amtasiñasaxa Pachamamasa suma musisiñataki.



Aka Uraqixa jakasiñasa utasawa; sumañatha kunasa lurañäsphaxa, Pachamama jani walinakatha jark'acañatakixa.





¿Khitinakasa Pachamama musipxañapaxa?

Taqpacha aka Uraqmuypachana utjasiri jaqinakawa Pachamamxa musisiñasaxa. Ukatakisti, sumajani pächuyma musinatakixa, taqi jach'a markanakawa kamachinaka apst'asipxixa. Jiwasana Pirü Estadosasti churarakiwa Pachamamasa jark'asiñataki kamachinaka. Ukaxa taqi jaqinakansa, chhijllata mathapiwinakapansa chuymapatha phuqapxañapatakiwa. Ukhamarusa uñch'ukiri taripiri utanakasa chhijllt'atarakiwa aka amtawinaka phuqayañatakixa.



IV.

¿Kunasa Organismo de Evaluación y Fiscalización Ambiental - OEFA sata Pachamamatha Chaninchiri Taripiri Utaxa?



OEFA satasti Estadona mä taripiri utapawa. Jupawa Pachamamasa musinñataki kamachinaka phuqasiñapatakixa iwxt'ata. Akasti Ministerio del Ambiente taypinkywa.

Ministerio del Ambiente satawa iwxt'ataxa Pachamama yäqañatakisa q'umachañatakisa, ukhamatha taqini aka Pachamamana suma qamasinñasataki.



¿OEFA sata utana Pachamama layku taripaña tuqitha amtapaxa kunasa?

OEFA sata utaxa Pachamamasa taqini suma uñjt'asiñasa munixa.

Uka uñt'awinakasti akhamanakawa:

Pachamamasaru jani walt'ayiri luratanaka **JANİRATHA UÑJAÑA**, janukaxa, usutiphana suma qullt'xana.

Pachamamaru usuntayatapatha juchachata jaqiru **SUMA TAQINI UÑCH'UKIÑA**, jani mayampi aka suma Uraqisa usuntayañapataki.

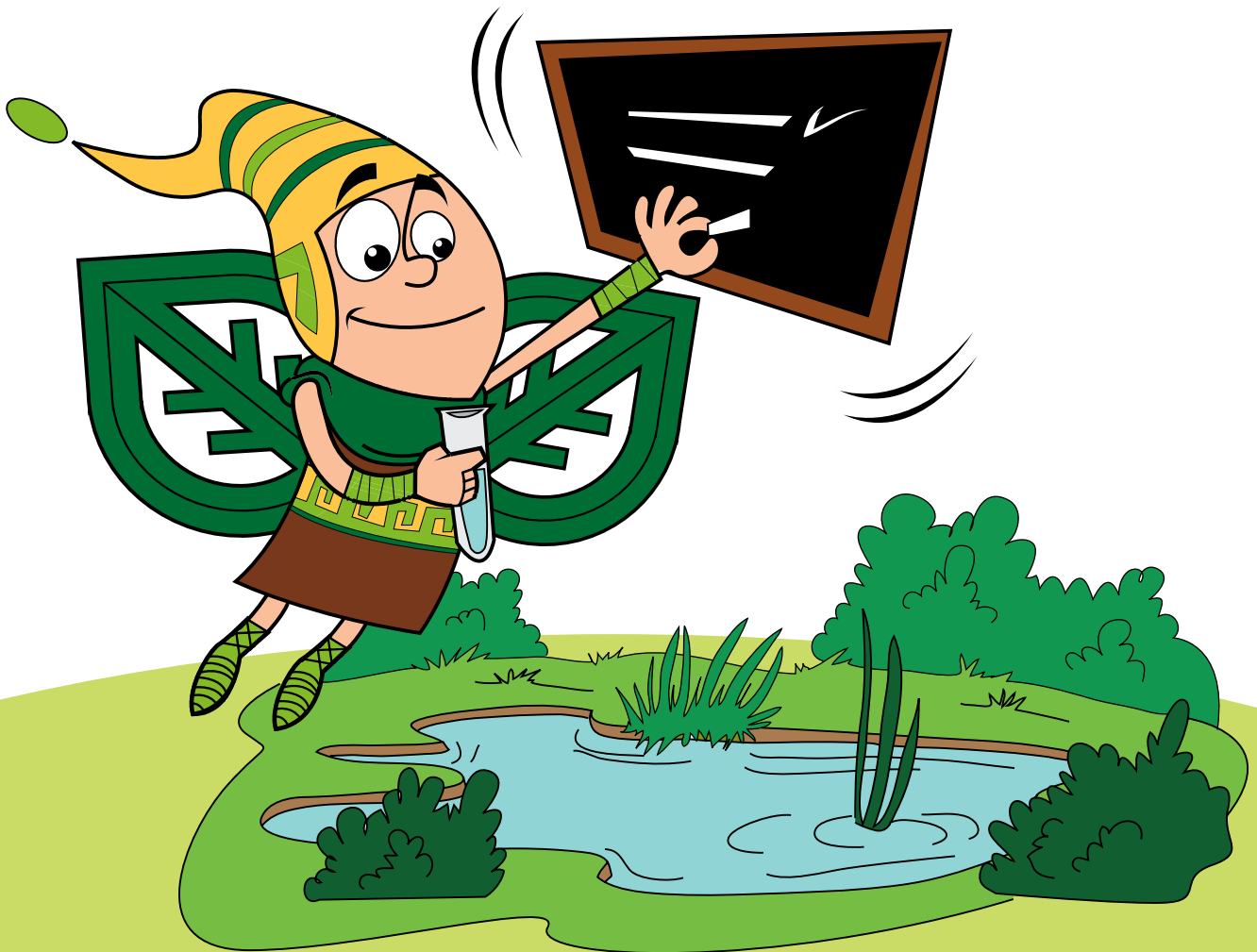


VI.

¿Kuna lurañanakanisa OEFA sata utaxa?

1. Chaninchawi luraña

Kunjamsa Pachamamana yänapaxa musisiski, kunjamsa Pachamamaru yäqañataki kamachinakasa phuqasiski ukanaka suma uñjañawa OEFA na nayriri lurañapaxa.



2.

Uñakipawi luraña

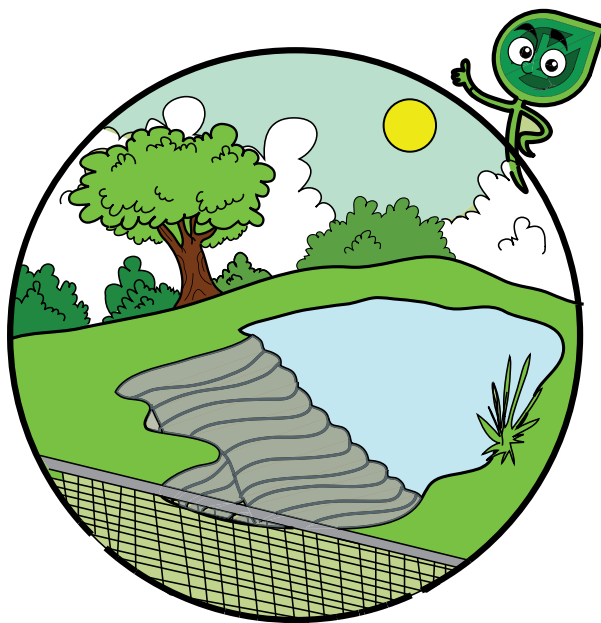
Aka Pachamamatha taripiri utampina empresanakampina irnaqatanakapa sumpuni arktasa uñch'ukiñawa payiri lurañapaxa. Aka uñakipawi lurañaxa paya kastawa:

a. Empresanakana irnaqawipa pachpapa uñakipaña

Ukasti empresanakaru sart'añawa, Pachamama yäqaña kamachinaka phuqasipkiti janicha uka yatiñataki.

Aski yäqaña kankañani irnaqawinaka

Akansti wali sumwa Pachamamxa suma uñji.

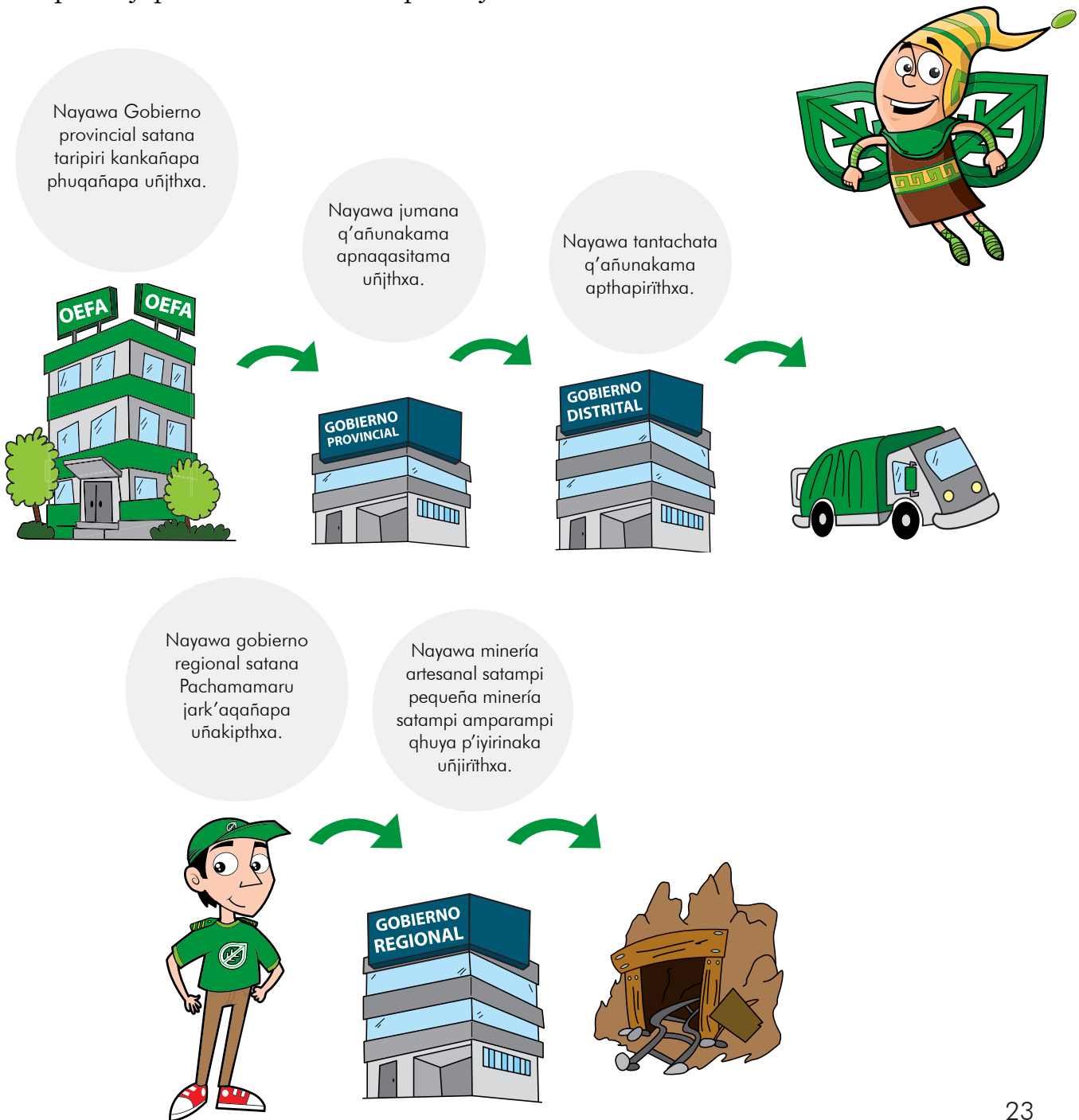


Janipuni aski yäqaña kankañani irnaqawinaka

Pachamamxa jani walwa uñji.
Inakiwa t'axwthapi.

b. Entidades de fiscalización ambiental (EFA) sata Pachamamatha taripiri utanaku uñakipaña

Gobierno regional satasa municipio satasa EFA taypinkiya. Jupanakawa Pachamamaru suma yäqawithsa, jani walt'ayawithsa uñakipapxixa. OEFA sata taripiristi jupanakana lurañanakapsa uñjarakiwa.



3. Taripawi luraña, ukhamaraki juchanchawi luraña

Pachamama tuqitha kamachinakaxa jani phuqasitanakapatha uñjañawa taripawi luraña.

Amtawinakasti akanakasphawa, sañani:

- Askichaña irnaqawinaka. Ukasti Pachamama suma jakatatayañatakiwa.
- Jani kamachinaka phuqirinakaruxa multa uskuntaña.








Jani walinaka askichañatakisti yaqha pachpana utjasiri quqanakwa mallkintxapxañani.



VII.

¿OEFA sata utaxa kuna lurawinaksa taripixa?

Kunan pachaqa , OEFAqa kay kaq ruraykunata taripan:

Minería sata qhuyana irnaqawi	Energía sata ch'amanchiri		Chawlla katuña	Industria sata phawrikanaka			
							
<p>Isk'a qhuyäphasa jach'a qhuyäphasa</p>	<p>Hidrocarburos satanaka (petróleo)</p>	<p>Electricidad sata lusa ch'amanchiri</p>	<p>Wali jach'a kankañani chawlla katuwi, ukathxa kunaymanaru tukuyawi</p>	<p>Cemento</p>	<p>Cerveza</p>	<p>Papila</p>	<p>Lip'ichi</p>



1.

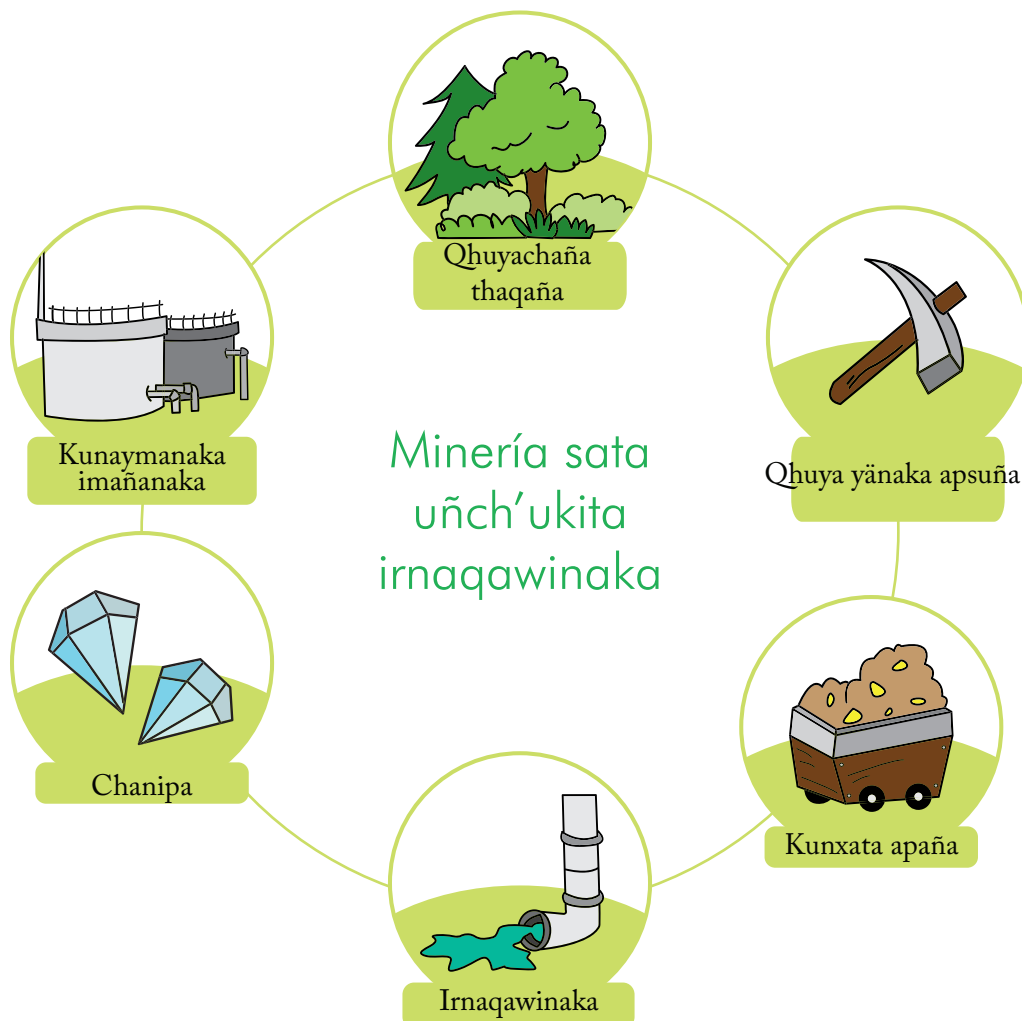
Minería sata qhuyana irnaqaña katu

Tantiyu ukhamaraki jach'a minería sata



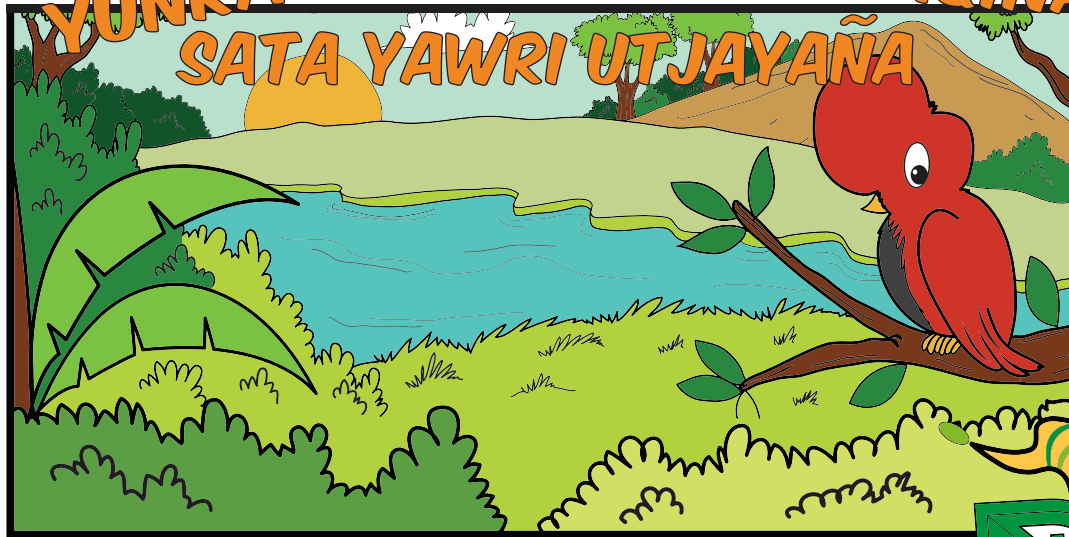
¿OEFA sataxa kuna lurawinakapsa chiqpacha taripasphaxa minería sata qhuyana irnaqawi katuruxa?

OEFA sataxa, qhuyanaka irnaqiri jaqinakana, janukaxa, empresanakana Pachamama musiña tuqitha kamachinaka phuqañapataki, taripixa. Akiri irnaqawinaka uñch'ukixa:



Gobierno regional satana sapaqata suyuna mallkunakapawa minería artesanal sata, ukhamaraki, isk'a minería sata ukanakxa uñch'ukiñapasa taripañapasa.

YUNKA JUNT'U TUQI URAQINA COBRE SATA YAWRI UT JAYAÑA



EMPRESA
MINERA S.A.C.
¡BIENVENIDOS!



Aka Valle Fértil satankiri comunidad
jaqinakaxa laranjanaka, ukhamaraki,
limunanaka kujichapxi, sumpuni
Pachamama yäqt'asa, nayrapacha
achachilasana awichasana
sarayasiwinakaparjama.

Ukhampachanwa, iyaw sasa
katuqapxaraki Empresa Minera
SAC sataru cobre sata yawri
apsuñapataki.

¡Aski urukiphana,
jilata kullaka!
Suma yatiyaw
apaniwaytha.

¿Kunarakipacha?

Yapunakasana
achunakapa alaña
munistuxa anqa
jaya markanakanxa.

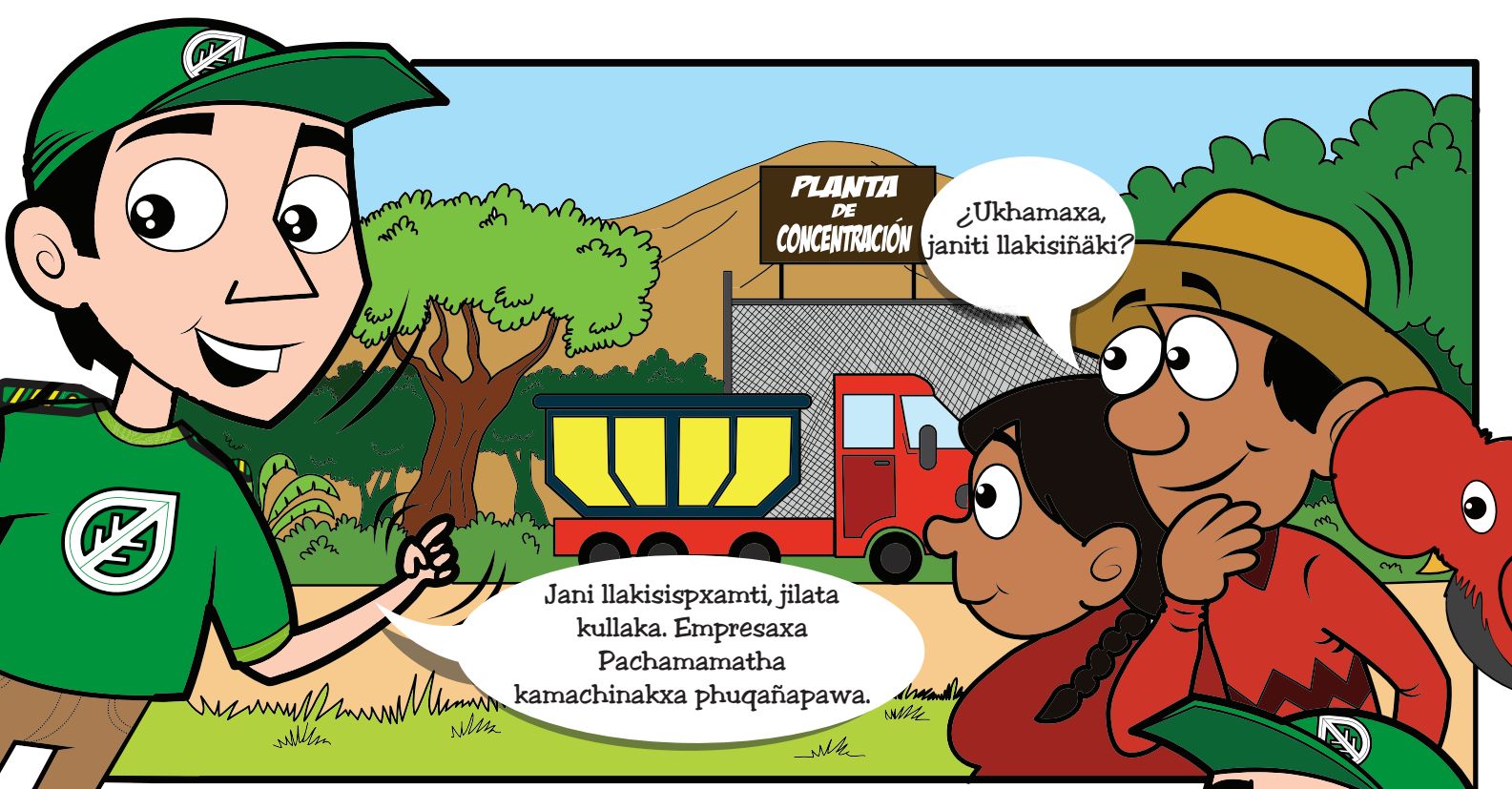
¡Wali khusarakisá!
Pachamamasa
suma luqtawisa
layküpachaya.

Ukhampuniškiwa,
achunakasaxa wali
sumawa.

¿Minería
sata qhuyana
lurawinakapaxa
achunakasxa
jani walt'awiruti
purt'ayaspha?

¡Aski urukiphana, jilata
kullaka!

Nayaxa Capitán OEFA
satáthwa. Nayawa suma
uñjajaxa Empresa Minera
SAC satana
Pachamamasatha
kamachinaka phuqañapxa.
Ukhamathwa
Pachamamasaxa jiwasataki
wali k'umaránixa.



Jani llakisispxamti, jilata kullaka. Empresaxa Pachamamatha kamachinakxa phuqañapawa.

¿Ukhamaxa, janiti llakisiñäki?



Ukhamaraki sumwa q'awanaka lurañapa jani uma q'añuchjañapataki.

Sinti suxuqiyañanaksa phallayañanaksa janiwa

Nanakaxa aka
markana jakiri
jaqinaka amtaña,
ukhamaraki,
Pachamama suma
luqtaña suma
phuqapxthxa.

Empresaxa wali sumwa
uraqinakxa uñjañapaxa.
Jaqinakarusa
yanapt'añapawa.
Ukatha, kunapachatixa
mineral sata yänakaxa
tukusxani ukjaxa,
q'aranuqata uraqinakxa
sumwa quqanakampi
mallkirxañapa, mä uma
qutaña lurañapawa.

Jumanakaxa
ukanakxa wali
uñjapxañamaxa.

¿Kunsa nanakaxa
lurapxirikthxa?

¡Taqpachaniwa aka
Pachamamasxa
suma
q'umachañasaxa!

¡Chikt'atawa
sarnaqt'añani, jilata
kullaka. Ukatha aka
brigada verde
satankañatakisa
jawst'atäpxtawa.

WAWANAKANA
K'UMARANAPA
UNJANA

EXPORTACIÓN

EXPORTACIÓN



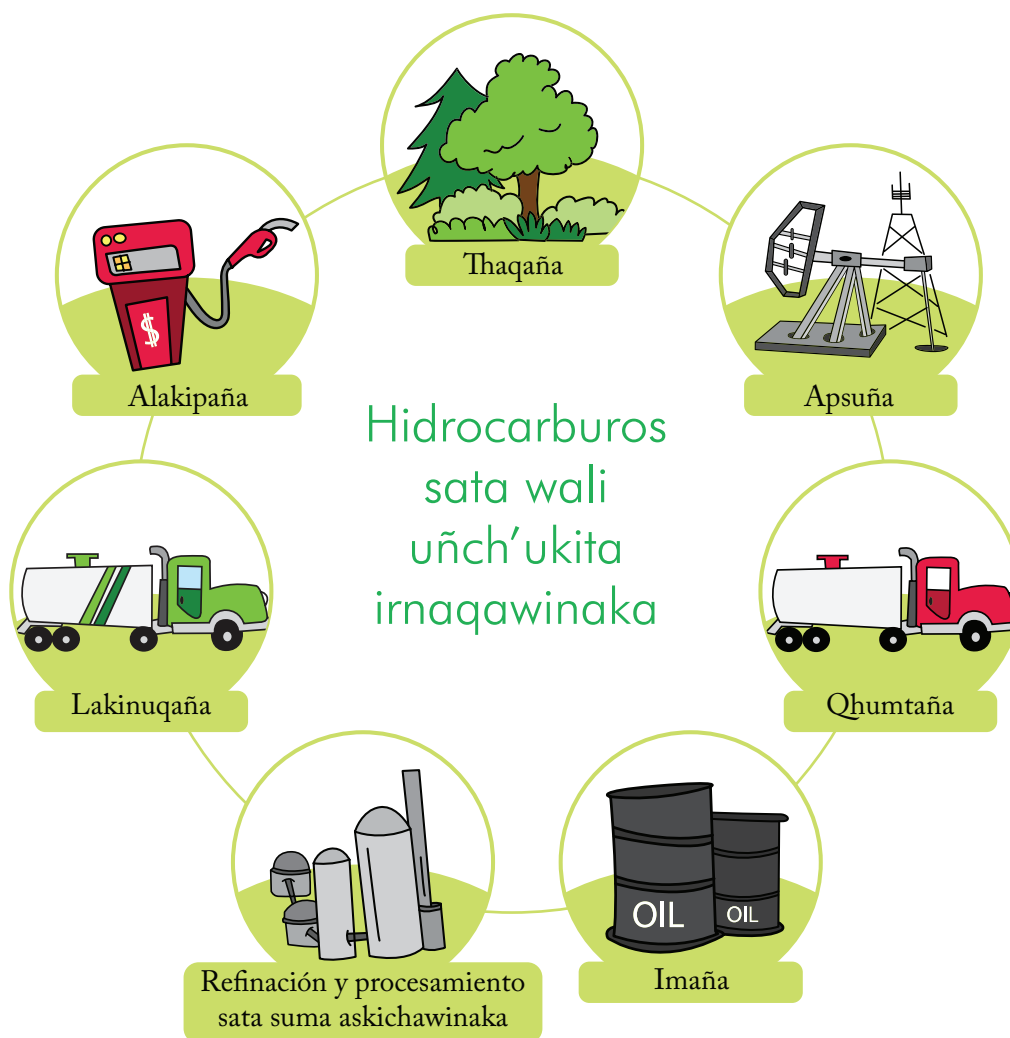
2. Energía sata katu

Subsector hidrocarburos sata



¿OEFA sataxa kuna lurawinakapsa chiqpacha taripasphaxa hidrocarburos sata katuru?

OEFA sataxa, hidrocarburos satanxa, irnaqiri jaqinakana, janukaxa, empresanakana Pachamama musiña tuqitha kamachinaka phuqañapatakiwa taripixa. Akiri irnaqawinakwa uñch'ukixa:



BAJO AMAZONAS SATA CH'UMI MANQHANA PETRÓLEO SATA APSUWINAKA



Empresa Petroderivados S.A.C. satasti petróleo sata apsuñanaka irnaqixa aka comunidad nativa Taricaya satana uraqipana.

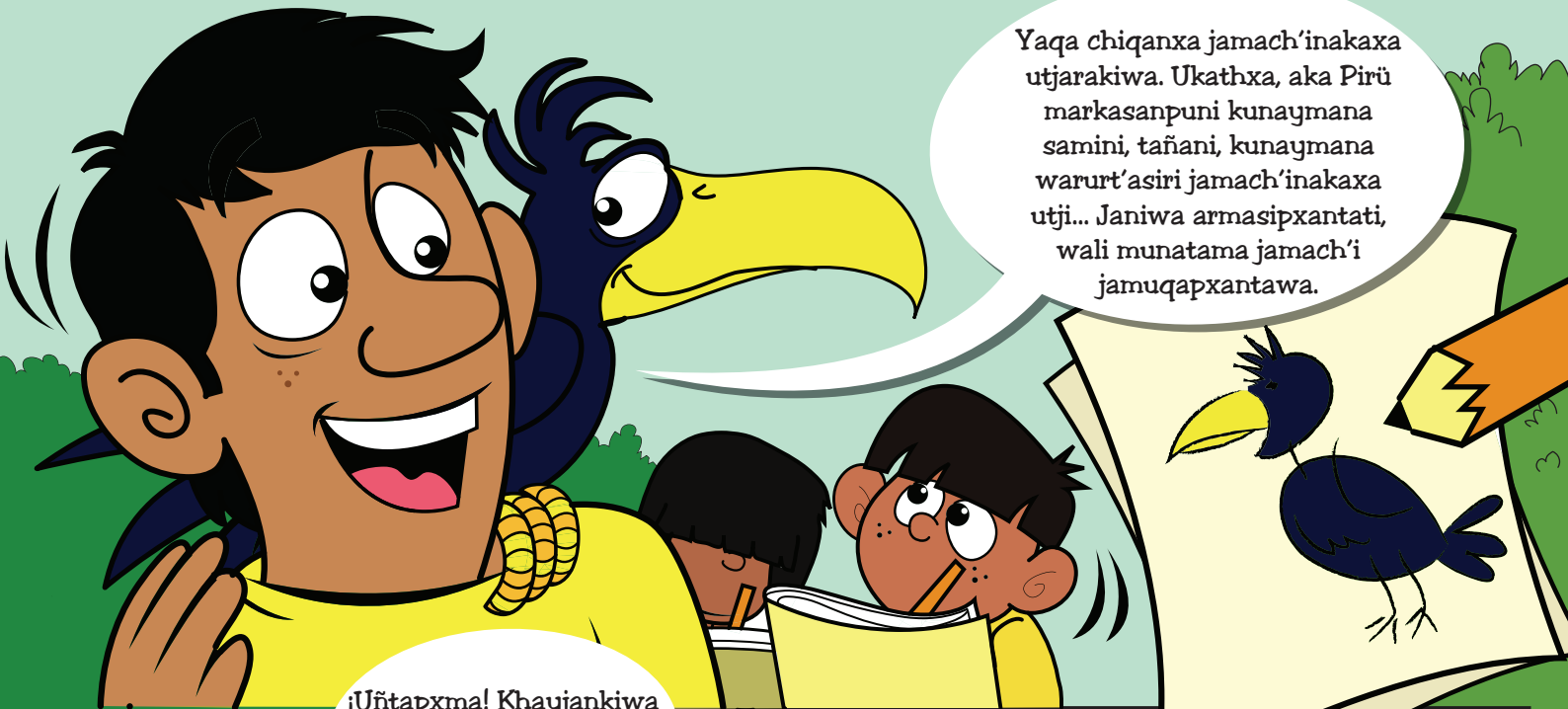


Mä pasiyu sata sarnaqt'awinsti, yatichiri tataxa wawanakampiwa aruskipaski.

¿Akjataqi walja jamach'inakxa uñakipapxtati? Turista sata yaqha jaqinakaxa aka uñjiriwa jutapxixa.



¿Yaqha chiqanakanxa janiti jamach'inakaxa



Yaqa chiqanxa jamach'inakaxa utjarakiwa. Ukathxa, aka Pirü markasanpuni kunaymana samini, tañani, kunaymana warurt'asiri jamach'inakaxa utji... Janiwa armasipxantati, wali munatama jamach'i jamuqapxantawa.

¡Uñitapxma! Khayjankiwa Petroderivados S.A.C. sata petróleo apsuri empresaxa.



¿Aka petróleo apsuñaxa Pachamamasxa q'añuchaniti?

Sumpuni lurawinakapa apnaqanixa, janiwa kunsaxa q'añuchkaniti.



¿Estadona kuna utapasa akanaka uñakipañatakixa utjiti?



Kamisaraki, Capitán OEFA satathwa. Nayawa hidrocarburos sata apsuri empresanaka uñakipthxa, jani Pachamamaru q'añuchapxañapataki.

¿Ukatha petróleo sata inaki aywjayapxanisti?

Ukhamipanxa, Empresaxa ukjpachawa q'umachañapaxa.



Jani mulljasipxamti. Nayawa uñjajaxa empresana suma q'umachañaka phuqañapxa.

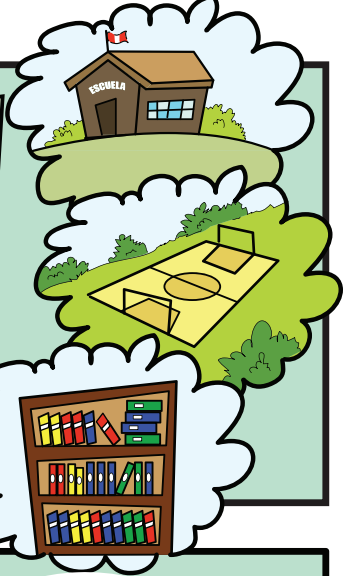


Wali askipuniwa empresana Pachamamatha kamachinaka phuqañapaxa, ukhamatha jani uywanaksa, jani umsa, jani manq'aña alinaksa usuntayañapataki.

Empresanakasti
markachirinakampixa
kunaymana amtawinakarawa
puri. Ukhamatha yatiña
uta utachañataki, anataña
uraqi suma lurañataki, panka
piwra uta utachañataki,
juk'ampinaka.



PLAN
DE
RELACIONES
COMUNITARIAS

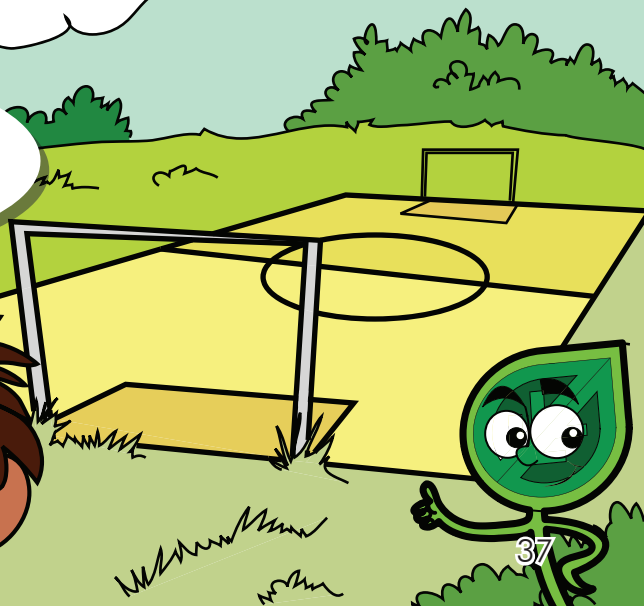
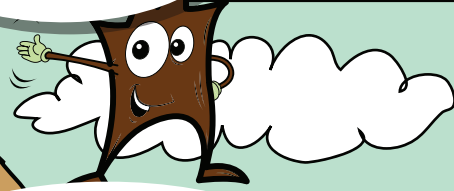


¿Kunsa nanakaxa
lurapxirikthxa?

Jumanakaxa
uñjapxarakiñamawa.
¡Ukathwa nanakampi
chika **brigada verde** sata
taypinkapxañamaxa!



¡Taqpachaniwa aka
Pachamamasxa suma
k'umaraki jakayaraksnaxa!





3.

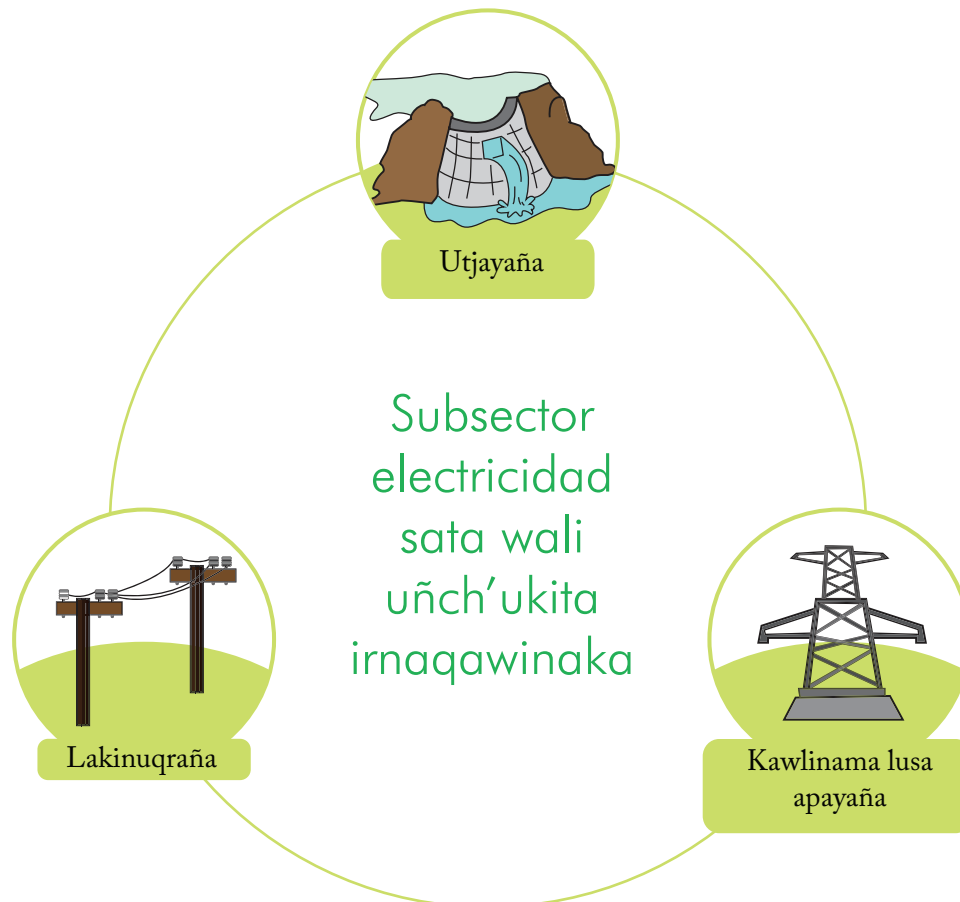
Energía sata katu

Subsector electricidad sata



¿OEFA sataxa kuna lurawinakapsa taripasphaxa subsector electricidad sata lusqhantayaña katuru?

OEFA sataxa, electricidad satana irnaqiri jaqinakana, janukaxa, empresanakana Pachamama yäqañapa tuqitha kamachinaka phuqañapatakiwa taripixa. Akiri irnaqawinakwa uñch'ukixa:



PAMPACCOCHANKIRI CENTRAL TERMOELÉCTRICA SATA JACH'A LUSOHANTAYIRI



Aski urüphana,
kumäri. ¿Kawkirusa
saranta?

Allpachunakaja
anakija suma
chhuxlla
manq'aniñapataki.

Jicha maraxa Feria
de Alpacas Suri sata
qhaturuxa nanakaxa
sarapxajawa.

Nanakasa t'awra
apanaqañathwa
atipt'asiri
mantapxajaxa.

Jumanakaxa
t'awra apnaqañi
wali yatipxtaxa.
¡Uka feriana
atipsupxasmawa!

Ukhamawa.
Nanakaxa
yatisipkapunthwa.

Ukatha,
mayawa
llakisiyitu.

¿Kunaraki
llakisiytamsti?

Uka central
termoeléctrica
satatha misturi
jiwq'iwa llakisiyitu.

¿Kamachpachasa
ukanxa? ¿Khitiraki
yatiychitaspha?

Aski urüphana, kullakanaka.
Nayaxa Capitán OEFA
satäthwa. Jiwq'i mistki ukjaxa,
uka central sataxa irnaqaskiwa
saña munixa.



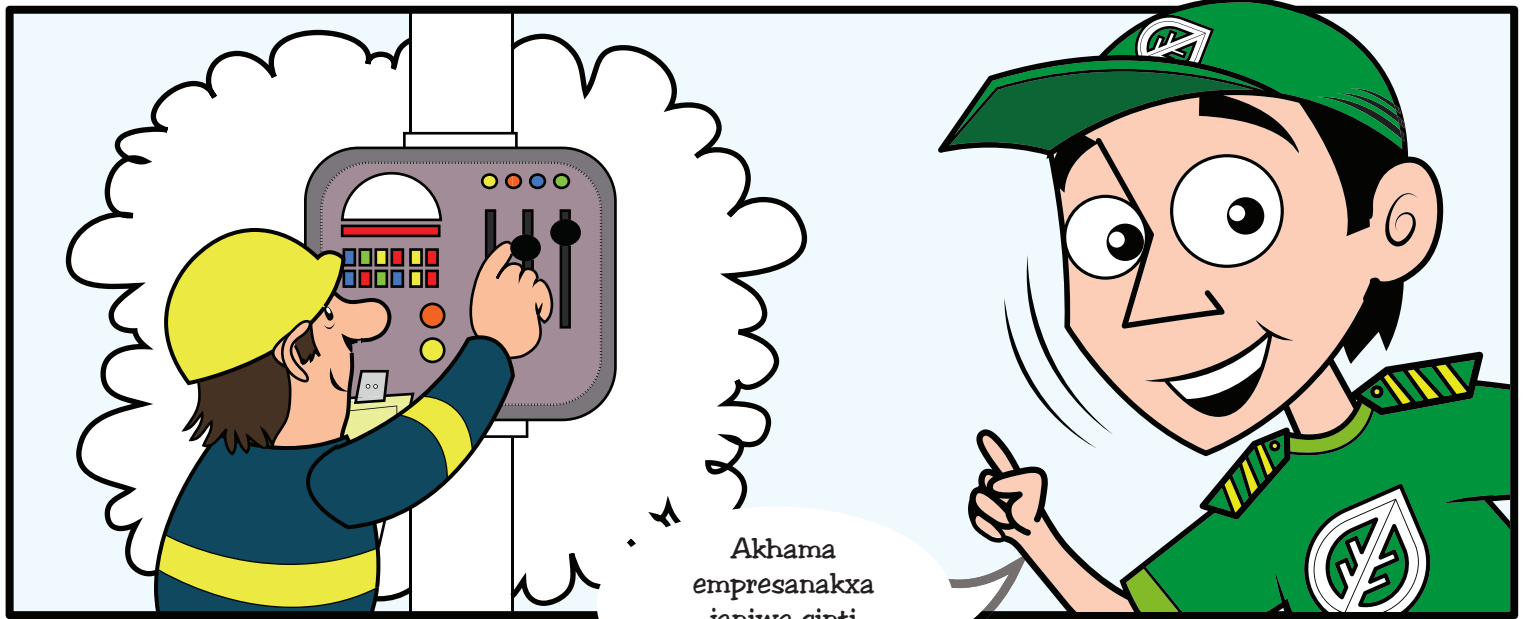
Nayawa aka empresa de energía eléctrica satana lurañanakapxa wali uñich'ukthxa, ukhamatha Pachamama tuqitha kamachinaka suma phuqañapataki.



¡Uka jiwq'ixa allpachu t'awraruxa ñanqhachaspawala!



Jani llakisipxamti, nayawa uñjanijaxa uka empresana Pachamama tuqitha kamachinaka phuqañapxa.



Akhama
empresanakxa
janiwa sinti
jiwq'iyañapäkiti.



Jumanakasa
uñjapxapuniñamawa
akhama
empresanakxa.
¡Mayaru tukusaki
uñjapxañäni; **brigada
verde** sata taypirusa
jawst'atäpxtawa.

¡Taqpachaniwa
Pachamamasana suma
k'uma kankañapa
uñjasiñasaxa!



Pampacchocha aylluxa electricidad sata
lusanixarakiwa.



4.

Pesquería sata chawlla apsuña tuqitha katu

Waljatha chawlla katuña, ukhamaraki uywaña, ukatha kunaymanaru tukuyaña pesquero



OEFA sataxa, ¿kuna lurawinakapsa taripasphaxa chawlla katuña tuqithxa?

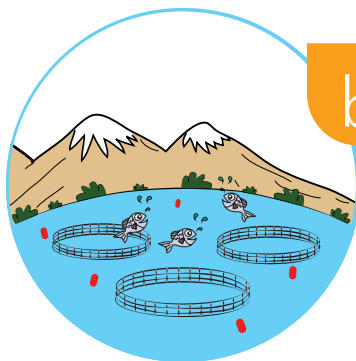
OEFA sataxa, chawlla uywa tuqithxa, jaqinakana ukhamaraki empresanakana akhama lurawinakapa taripixa, Pachamamasatha kamachinakapa suma phuqapxañapatakixa:



a.

Actividad pesquera industrial satana makinampi chawlla kunaymanaru tukuyaña:

Uka lurawinakasti apasirakiwa jach'a makinanakampi chawlla kunaymanaru tukuyañataki (jak'uru, conserva satanakaru).



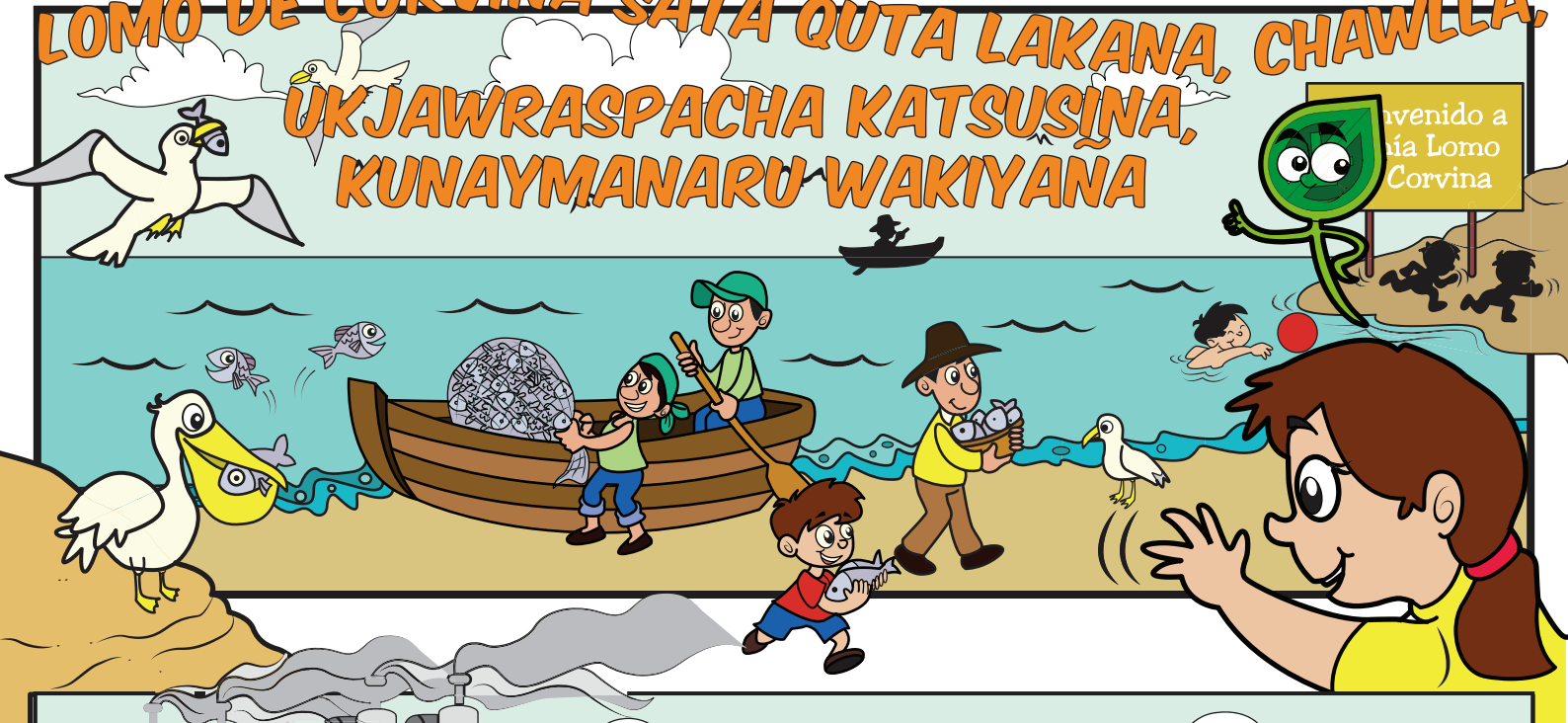
b.

Acuicultura sata waljathpuni kunaymana uywanaksa alinaksa umaru uywsuña:

Aka lurawinakasti apasirakiwa kunaymana uma uywanaka uywañataki, ukhamaraki, uma alinaka aliyañataki, suma ajllt'ata qutansa, lamaransa, lurata qutañansa, jayuk'ara umansa, muxsa umansa.

Aka waljathpuni uma yänaka umaru uywañaxa kuna uywanaksa alinaksa achuqayarakisphawa, maranxa, phisqa tunka toneladatha jilakama.

LOMO DE CORVINA SATA QUTA LAKANA, CHAWLLA, UKJAWRASPACHA KATSUSINA, KUNAYMANARU WAKIYANA




Jichhaxa walirakisa lurawinakaxa aka quta lakanxa!

¡Ukhamarakisá!
¡Jaqisa walirakisá!

¿Uka tuwuna p'iyapatha mistuniri umaxa janiti wali q'añükpacha?

¡Janiki ukhamäsphati!

Ukhamächisti, jani walt'awinakawa utjanixa.



Chawllanaka latanakuwa,
qhatsuyasina, imapxi.
¿Ukathxa kunanakam
lurapxpacha?

¡Yatxataniñáshawa!

Ukhamarusa
yatxataniñáshawa umaxa
waliskiti, janukaxa, wali
q'añuchatacha uka.

Q'añu uma q'umachañaxa
utjiwa. Aka empresaxa umxa
q'umachpachati janira ukhama
waramukusaxa.

¿Uksti khitiraki
uñakippachasti?

¿Autoridadanakasa,
p'iq't'irinakasa?

Empresaxa q'añuchiti
janicha ukja Estadona mä
utapawa uñich'ukixa sirwa
ist'thxa.

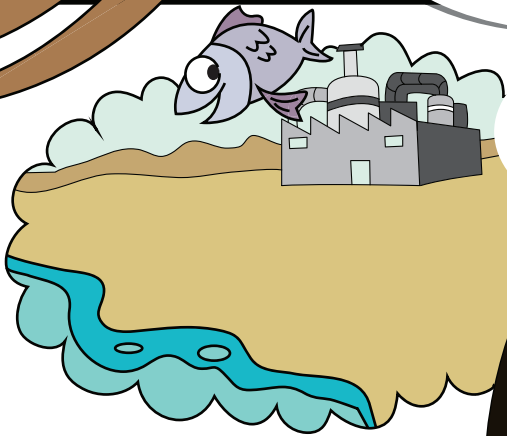


Kamisaraki, jilata kullakanaka.
Nayasti Capítan OEFA satáthwa.
Nayawa empresanakana
Pachamama luqtañatha
kamachinaka phuqañapa
uñch'ukthxa.

¿Kawkirinakasa uka
kamachinakaxa?



Empresasti sumwa
q'añuchatanakapxa
q'umachxañapaxa.



¿Kamachpachasa
empresanakaxa chawlla
jilt'a q'añu qirinakampixa?



Aka empresasti janiwa
chawlla jak'u lurkarakiti.
Jupasti yaqha empresaruwa
chawlla jilt'anakxa
alxpachaxa.



¡Ukhama chawlla
jilt'anaka alxasasti
walpuxxaya qullqi
yanapxchixa!



Aka empresaxa chawllana
jilt'anakapa mayawjaruwa
tantaraki, ukatha jak'u luriri
yaqha empresaruwa alxaraki.

¿Khaya tuwutha
misturi umasti wali
khuchi
q'añüpachati?

Chawlla k'isurata qirnakaxa
wali suma jaritáxaniapawa,
ukhamatha umaxa
q'umjamawa tuwunakatha
mistsxaraki.

Ukhamathwa
empresaxa jani
q'añuchkiti qutxa.

¿Kunsa lurapxirikthxa
nanakaxa?

Jumanakaxa
uñch'ukipxarakiñamawa.
¡Aka **brigada verde**
satarusa
jawst'atäpxtawa!

¡Taqpachaniwa
Pachamamasana
k'umara kankañapxa
suma uñjafñasaxa!

EMPRESA DE PESCADO
EN CONSERVA Y
FILETEADO S.A.C.



5.

Industria sata tuqitha

Subsector industria
manufacturera sata



¿OEFA sata utaxa kuna lurawinakasa taripixa industria manufacturera satanxa?

OEFA sata utaxa tariyiwa industria manufacturera sata kunaymana yänaka phawrikiri empresakana lurawinakapa. Jupanakasti Pachamamatha kamachinaka chanipa phuqapxañapaxa.

¿OEFA sata utaxa Pachamama tuqitha kuna lurañanakapsa industria manufacturera sataru taripixa?

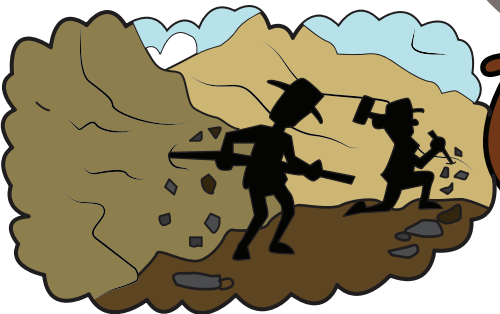
Industria manufacturera sataruxa, akiri kamachinaka phuqañapa taripixa:

- Pachamama yäqaña tuqitha phuqata yatiyawinaka urasaparu uñstayaña.
- Pachamama suma uñjañataki, jani walt'añaru puriyasinsa, suma qullxañataki lurawinakampi phuqaña.
- Jani q'añuchiri yänakampi kunasa luraña.
- Registro de Monitoreo sataru uñjawinaka suma qillqantasa apaña.
- Qhawqha jayatha jayarusa, kunanakasa phuqañaxa, qhawqha qullqimpisa sumpacha kunasa lurasiphaxa Pachamama jani usuchañatakixa ukanaka phuqaña.

PIEDRA CALIZA SATA MARKANA CEMENTO LURAÑA



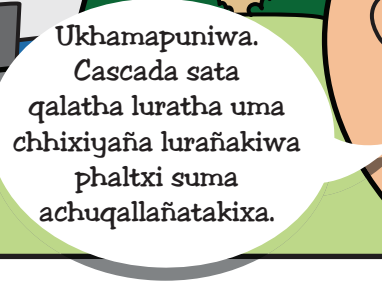
¡Aka chiqaxa mayjt'atarakisá!
 ¿Qalanaka aka qullu k'uchutha apsuritana uka amttati?



Jisa, uka pachaxa qala alxaña janiwa sintikánati. Jichhürunakaxa waliwa utachañanakaxa.



Jichhüruxa hotel sata qurpachasiña utana jaqipatakixa, qalaxa wali justuchatawa.



Ukhamapuniwa. Cascada sata qalatha luratha uma chhixiyaña lurañakiwa phaltxi suma achuqallañatakixa.

¿Cemento
lurawisti
kunjamäskisa?

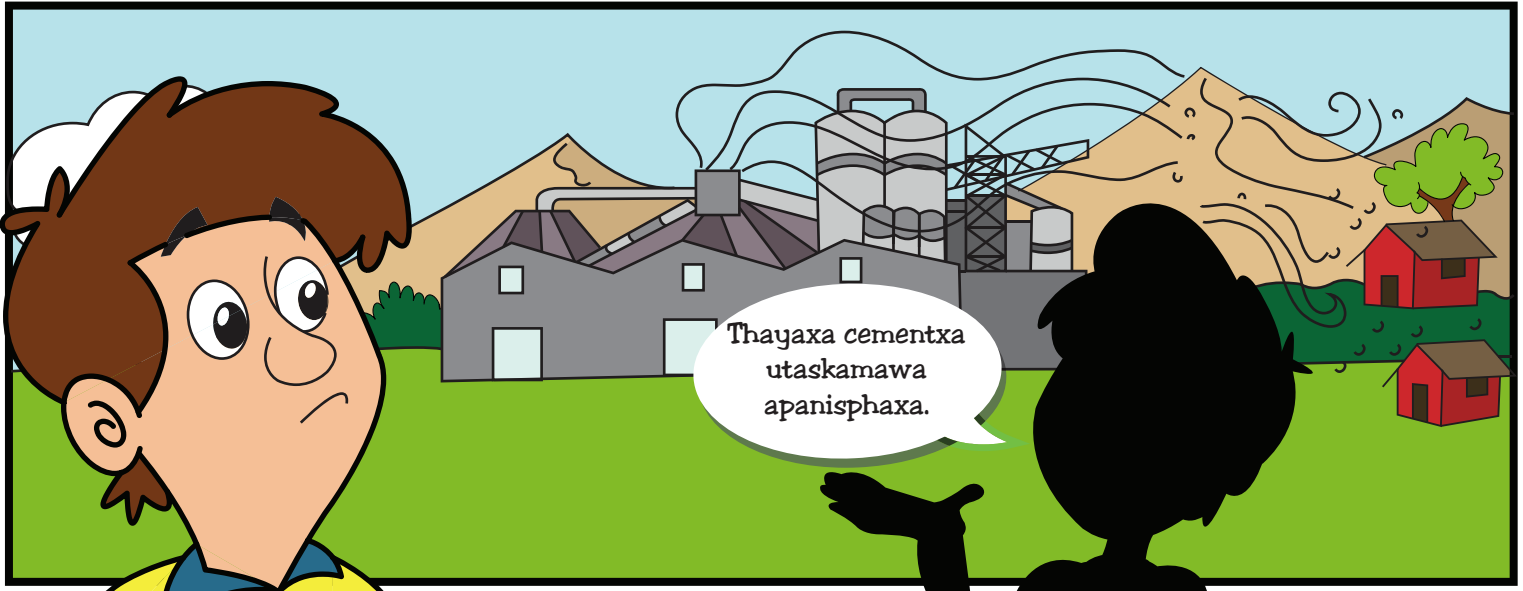
Nayriri khumxa
apayxapxaniwa
sasawa parlapxi.

Thayaxa
cementxa
inakiwa kawki
tuqirusa
phustasphxa.

Nayawa aka
empresana
Pachamamatha
kamachinaka suma
phuqañapxa
uñich'ukthxa.

Kamisaraki,
jilatanaka.
Nayaxa Capitán
OEFA satäthwa.

Nayawa kunjamsa cementxa
qalltuthpacha tukuykama lurapxixa
ukja uñich'ukthxa: qullu k'uchutha
apsunipki ukjatha, winantapki
ukjatha, alxañataki
khumusiñapkama.



Thayaxa cementxa utaskamawa apanisphaxa.



Chiqasa cemento ñut'u laq'axapuniwa jilpacha Pachamamxa jani walt'aykiti. Jaqirusa uywarusa usuntayasphawa.

¡Uka ñut'u laq'axa usuntaychitasphawa!

¡Wawanakaxa wali usurapxasphaxa.



Ukathwa empresaxa cementxa wali janakipasawa khumuñapaxa, jani ñut'u laq'a thayampi phustayañatakixa.



Ukhamarusa, qulluna
jiwq'iyapxi ukanakasa
suma
apnaqatãñapawa.



Jumanakaxa
uñch'ukipxañamawa. Mayaki
taqinisa irnaqt'apxañani.
¡Ukathwa **brigada verde**
satankañatakisa
jawsatãpxtawa!

Taqpachaniwa
Pachamamana
k'umara kankañapxa
suma uñjañasaxa.

¿Kunsa
nanakaxa
lurapxirikthxa?



FÁBRICA DE
CEMENTO





BRIGADA VERDE

sata taypinkañäni

1.

¿Kunjamathsa markachiri jaqinakaxa Pachamamasatha suma jark'aqasiñataki brigada verde sata musirinakampixa irnaqt'apxasphaxa?

Participación ciudadana sata markachirina arupaxa denuncia ambiental sata Pachamamatha kijasiñanakapa taypithwa lurasiañapaxa.

2.

¿OEFA sataxa katuqiti Pachamamaru jani walt'ayata tuqitha kijanakxa?

Ukhamawa. Servicio de Información Nacional de Denuncias Ambientales – SINADA sata taypitha, OEFA sata utaxa katuqixa denuncias ambientales sata Pachamamaru jani walt'ayata tuqitha kijanakxa. Uka kijaxa khiti jaqinsa luratakisphawa aka Pirü markpachana.

3.

¿Kuna yatiyawiniñapasa Pachamamatha kijasiñaxa?

Denuncia sata kijanxa utjañapawa kunjama jani walt'awinakasa utji, kunanakasa suma yatiñaxa ukanakawa qillqatãñapaxa. Ukhamarusa, khitinakasa uka jani walinaka lurapxi ukanakasa uñt'ayatãñapawa.

Denunciante sataxa kijasiri jaqixa wakisiri phutunaksa videonaksa yaqhanakampsa sumwa uñachayañapaxa, autoridad sata jaqinakana suma uñakipañataki.


4. ¿Kuna taypithsa yatiyasisphaxa Pachamamatha kijasiñaxa?

Denuncias sataxa OEFA sata tuqiruxa lurasirakisphawa akirinaka taypitha:

a. **Teléfono taypitha:**
(01) 713-1553
Lima




b. **Mä qillqata taypitha.** Ukasti OEFA sata utana oficina de Trámite Documentario sataparuru luqtatãñapawa. Aka utasti Limansa Pirüpachansa utjiwa.



Av. República de Panamá 3542
San Isidro, Lima 27 - Perú

c. **Juma kikimasa funcionario satanakampisa mä formulario sata qillqantañsa yanapt'ayasirakismawa.** Ukatakixa wali sumwa jani walt'awinakathxa yatiyañamaxa.



d. **<http://www.oefa.gob.pe>**

@  

OEFA sata utana web satapa taypitha:
www2.oefa.gob.pe/denuncias/sinada/formulario_SINADA.php

5. ¿OEFA sata utasti Pirü markpachanti oficinapaxa utjpacha?

OEFA sata utasti pätunka (20) oficinaniwa Pirüpachanxa; ukhamarusa paya (2) oficinas de enlace satampi kunawa utjaraki. Uka taypinakathwa lurañanakapsa, ukhamaraki, lurawinakapsa apapxi. Oficinas desconcentradas sata uka pätunka utanakaxa yatiyapxarakiwa lurawinakapxa khaysa Coordinación General de Oficinas Desconcentradas sataru, ukhamaraki, Presidencia de Consejo Directivo del OEFA sata tuqirusa.

Oficinas desconcentradas sata utanakana lurañanakapaxa akirinakawa:

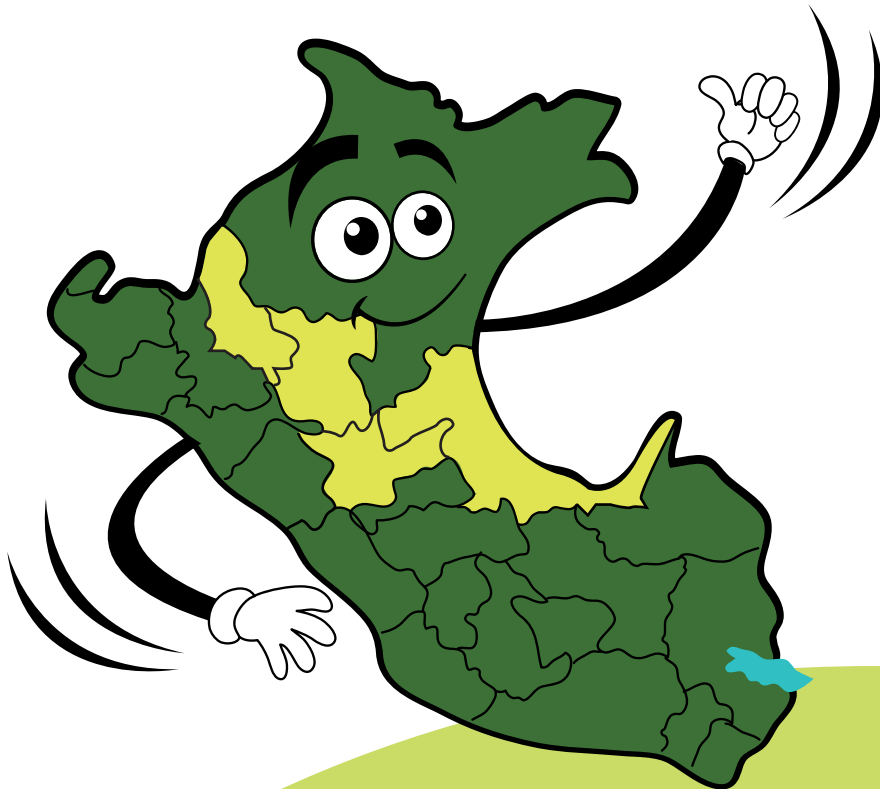
- a. Ayllunakana utanaka wali ch'amanchaña, ukhamaraki, taqi utjasirinakana suma aruskipasíñanakapa nayraru aptaña.
- b. Markachirinakaru suma luqtaña, suma uñanchaña.
- c. Lima markankiri utampi wali parltapisina, Pachamama jani walt'ayatatha denuncia sata kijanaka, suma aptasina, irptaña.

6.

OEFA sata utana oficinanakapa

OEFA sata utana Oficinas desconcentradas satanakapaxa aka departamentonakana utji:

Áncash, Arequipa, Ayacucho, Cajamarca, Cusco, Huancavelica, Ica, Junín, La Libertad, Lambayeque, Loreto, Madre de Dios, Moquegua, Pasco, Piura, Puno, Tacna, Tumbes kuna. Ukhamarakiwa utji paya oficinas de enlace sata khaysa Chimbote (Áncash) ukana, Echarati (Cusco) ukansa. Ukhamaraki maya oficina desconcentrada sata OEFA satana katupasa Valle de los Ríos Apurímac, Ene y Mantaro (VRAEM) ukjansa utjarakiwa.





7.

¿Kunsa lurapxi país sata yaqha jach'a markanakaxa Pachamama musinañatakixa?

Kunjamatixa jiwaxa Pachamamasxa musisktanxa, ukhamarakiwa yaqha markanakaxa mayacht'asipxiwa uraqmuyu musinañataki. Uka laykuwa Naciones Unidas satankapki uka markanakaxa Conferencia de las Partes COP sata uta inuqt'apxi. Ukatha 1995 marthpacha, COP sata mathapiwixa apasirakiwa sapa mara. Ukanxa 195 jach'a markanakawa mathapixi mayniri marka chiqana, kuna lurawinakasa apasitäsphaxa aka Uraqi qhatiraptayiri cambio climático sata askichañatakixa ukanakatha aruskipañataki.

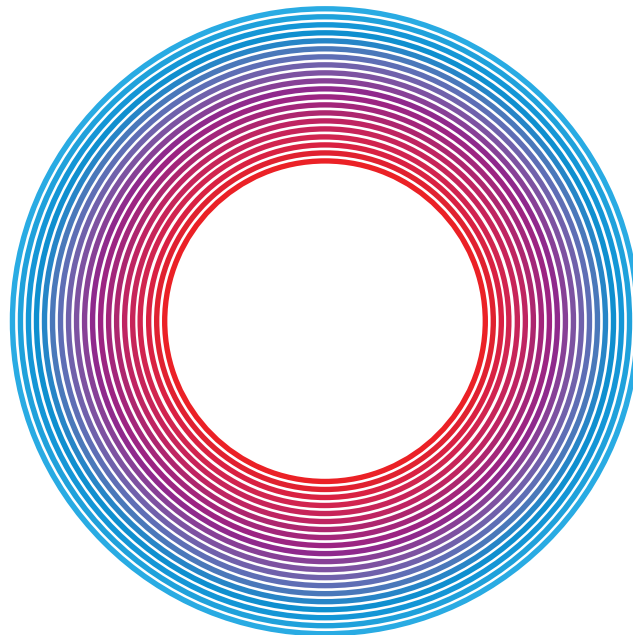
**¿Jumasti kunsa lurtaxa Pachamama suma musinañatakixa?
Brigada verde sataru mayachasiñäni.
¡Mayaki sartasiñäni!**

8.

¿Kunsa kamachixa Pirü markasaruxa Pacha mayjt'atäxipanxa?

- Maya chiqanakanxa jilpacha jallusa purinti, yaqhipa chiqanakanxa pisikiraki. Ukasti jani walt'awinakarakwa yapunakaru apaniraki, wañsuwinaka ukhamaraki umsuwinaka utjarakiwa.
- Qhunuqullunakana chhullunkhayanakapasa jank'akiwa chullurxaraki.
- Lamarasti jach'aptarakiwa, ukhamathwa umaña umaxa isk'aptxaraki.
- Sinti junt'üxipana, kunaymana usunakawa uñstxaraki.
- Kunaymana Pachana jani walt'awinakapawa utjxaraki.

2014 maranwa COP 20 sataxa Pirü markana apasina. Ukasti iwxatarakinawa Ministerio del Ambiente del Perú sata utaru. Ukasti apasirakinawa kunjamsa aruskipsnaxa jani walt'awinakathxa, kunjamsa wakichasiñasaxa taqpachani aka mayjt'awinaka sumachañatakixa, uka tuqinakatha.



LIMA COP20 | CMP10

UN CLIMATE CHANGE CONFERENCE 2014

Esta publicación está impresa en Cyclus Print Matt, papel fabricado con 100% fibras recicladas, libres de cloro y blanqueadores ópticos, certificadas por NAPM (National Association of Paper Merchants).

Ha sido elaborado además con Bio Energía (energía no contaminante) y está certificado por Ecoflower y Blue Engel que identifican productos hechos bajo el manejo medio ambientalmente apropiado, con responsabilidad social y económicamente viable de los recursos.

Los beneficios por el uso de papel 100% fibra reciclada se refleja en un menor impacto al ecosistema, equivalente a:

3,387 kg. de fibra de árbol ahorrada
 57.805 lt. de agua ahorrados
 2,084 kg. de residuos sólidos no generados
 411 kg. de gases de efecto invernadero evitados
 5,327 KWH de energía no consumida
 4,110 km no recorridos en auto estándar



Licens nr.: DK/11/1

OTRAS CERTIFICACIONES :

Licence 544.021	Nordic Swan
ISO9001	Quality management
EMAS, ISO1400	EU environmental management/certification scheme
DIN6738	Archive properties, LDK class 24-85 (> 200/g years)
EN71-3	Safety of toys, migration of certain elements





Av. República de Panamá 3542
San Isidro, Lima 27 - Perú
(01) 713-1553
webmaster@oefa.gob.pe
www.oefa.gob.pe

