

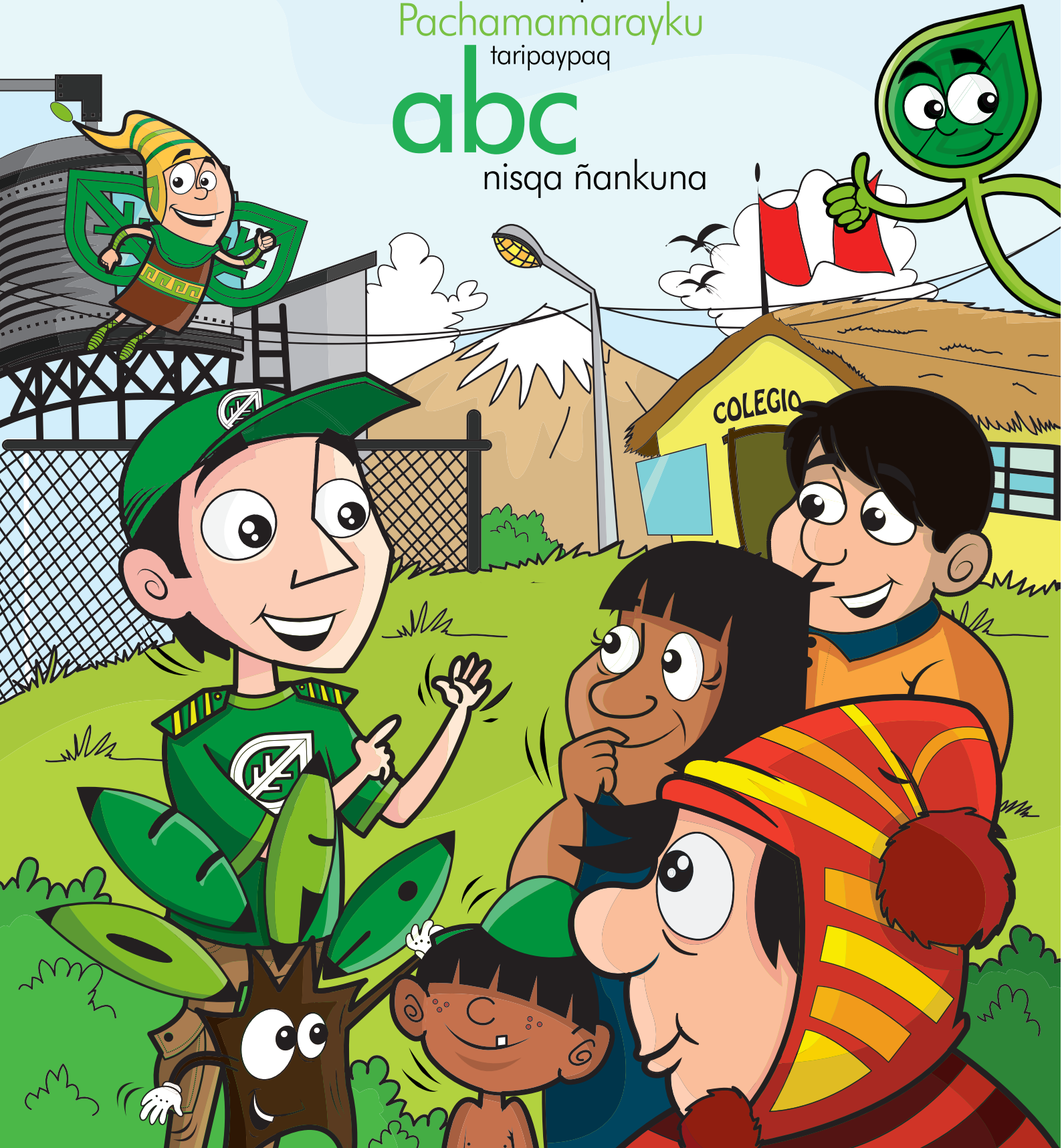
Yachaywasi irqikunapaq
rurasqa

Pachamamarayku

taripaypaq

abc

nisqa ñankuna



Organismo de Evaluación y fiscalización Ambiental (OEFA) nisqa Pachamamamanta Chaninchaq hinallataq Taripaq Wasiqa Piruw Ilaqtapi, llapan runakunap derechun hunt'aspa, hinallataq, riqsispam, qullqirayku imaymana ruranakunata apachinku, lliwpacha allin kay Pachamaman-chikpi kawsakunanchikpaq. Chaypaq kay Wasim Pachamamamanta taripananpas, qhawaykachananpas, chaninchananpas, hark'ananpas, huchachananpas. Hinallataqmi ima yupay-chaykunata, minería nisqa qhuyapaqpas, energía nisqa kallpanpaqpas, chawlla hap'iypaqpas, industria nisqa phawrikapaqpas allinta qurillantaq. Kay Wasiri Ministerio del Ambiente chawpipi kamasqam, chay 2008 watapi.



Yachaywasi irqikunapaq rurasqa
Pachamamarayku taripaypaq
abc
nisqa ñankuna

Yachaywasi irqikunapaq
rurasqa
Pachamamarayku
taripaypaq
abc
nisqa ñankuna

Yachaywasi irqikunapaq rurasqa Pachamamarayku taripaypaq abc nisqa ñankuna
Organismo de Evaluación y Fiscalización Ambiental - OEFA
Primera edición: en prensa

© Organismo de Evaluación y Fiscalización Ambiental - OEFA
Dirección: República de Panamá 3542, Lima 27, Perú
Teléfono: (51-1) 713-1553
webmaster@oefa.gob.pe
www.oefa.gob.pe

Consejo directivo:
Hugo Ramiro Gómez Apac
Genaro Lino Matute Mejía
César Paul Ortíz Jahn
Roxana María Barrantes Cáceres

Responsable de elaboración y adaptación:
Lidia Isabel Moreno Moreno

Traducción al quechua: Roger Gonzalo Segura

Comité editorial:
Hugo Ramiro Gómez Apac
Delia Morales Cuti
Erika Bedoya Chirinos
Sebastián Suito López
Mauricio Cuadra Moreno

Cuidado de edición:
Roxana Villalba Garcés
Giancarlo Peña Paredes

Identidad visual:
Neil Ángel Inga Ayala

Producción y dirección general de arte:
Martha Bustos Vega

Diseño, diagramación e ilustración:
Karla Lavini Lindermann, Luciano Sambuceti Aspíllaga, Vanessa Orbegoso Álvarez,
Carlos Nava Marchena, Benny Flores Sánchez

Diseño de personajes OEFA
Producción y dirección general de arte:
Eduardo Aspíllaga Andrade
Ilustración de personajes:
Carlos Nava Marchena

En prensa. Versión digital preliminar disponible en www.oefa.gob.pe

IMAKUNAMANTA QILLQASQATAQ

Riqsichiy	11
OEFA runakuna	14
Capitán OEFA	14
Oefito	14
Oefín	15
Raphicha	15
I. ¿Imataq ambiente nisqaqa?	16
II. ¿Imaraykutaq Pachamama musiyqa ancha allin?	17
III. ¿Pikunataq Pachamamata musinanku?	18
IV. ¿Imataq Organismo de Evaluación y fiscalización Ambiental (OEFA) nisqa Pachamamamanta Chaninchaq hinallataq Taripaq Wasiqa?	19
V. ¿Imatataq aypayta munan OEFA nisqap Pachamamamanta taripayninqa?	20
VI. ¿Ima ruraykunayuqtaq OEFA nisqaqa?	21
1. Chaninchanan	21
2. Qhawaykachanan	22
a. Ancha qayllamanta qhawaykachanan	22
b. Entidades de fiscalización ambiental (EFA) nisqa Pachamamamanta taripaq wasikuna qhawaykachanan	23
3. Taripanantaq huchachanantaq	24

VII. ¿OEFA nisqa wasiqa ima ruranakunatatataq taripananqa?	25
1. Minería nisqa qhuyapi llamk'aymanta k'iti	27
¿Ima qhuyapi llamk'ay k'itip ruranankunatatataq ancha qayllamanta taripan OEFAqa?	27
1 kaq Willakuy: Valle Fértil llaqtapi cobre nisqa anta hurquy	28
2. Energía nisqa kallpanmanta k'iti (subsector hidrocarburos nisqa)	33
¿OEFAqa ima subsector hidrocarburos nisqap ruraykunatatataq ancha qayllamanta taripan?	33
2 kaq Willakuy: Bajo Amazonas nisqapi petróleo nisqa hurquy	34
3. Energía nisqa kallpanmanta k'iti (subsector electricidad nisqa)	39
¿Subsector electricidad nisqapi OEFA nisqaqa ima ruraykunatatataq taripan?	39
3 kaq Willakuy: Pampacochapi kaq Central Termoeléctrica nisqamanta	40
4. Pesquería nisqa chawlla hurquymanta k'iti	45
¿OEFAqa chawlla hurquymanta k'itipiqa ima ruraykunatatataq taripan?	45
a. Actividad pesquera nisqapi, makinawan chawlla imaymanaman tukuchina	45
b. Acuicultura nisqa achkamantapuni imaymana uywakunapas qurakunapas yakupi uywarquy	45
4 kaq Willakuy: Lomo de Corvina nisqa quchapatapi, chawllata, chay kikinpi hurqurpa, imaymanaman tukuchiy	46

5. Industria nisqa k'iti	51
¿OEFAqa industria manufacturera nisqa k'itipiqa ima ruraykunatataq taripan?	51
¿OEFAqa industria manufacturera nisqa k'itipiqa Pachamamamantaqa ima kamachikunataq hunt'achin?	51
5 kaq Willakuy: Piedra Caliza nisqa llaqtapi cemento ruray	52
VIII. ¡Brigada verde nisqaman hamuriy!	57
1. ¿Imaynatataq llaqtachaqa runakunaqa Pachamama taripaypi yanaparinkuman?	58
2. ¿OEFAqa Pachamamaman k'iriyanta willakuykunataqa chaskinchu?	58
3. ¿Ima yachachisqayuqtaq kanan Pachamamaman k'iriyanta willakuykunaqa?	58
4. ¿Ima ruraykunamantataq Pachamamaman k'iriyanta willakuykunata riqsichikunman?	59
5. ¿OEFAqa llapan Piruw llaqtapichu oficinayuq?	60
6. OEFA nisqap oficinankuna	61
7. ¿Imatataq tiqsimuyup wak suyunkuna Pachamama ama k'irinankupaq ruranku?	62
8. ¿Imaynatataq imanan Piruw llaqtaman cambio climático nisqa Pacha k'iriqqa?	63

RIQSICHIY

Yachaywasi irqikunapaq rurasqa Pachamamarayku taripaypaq abc nisqa ñankuna qillqasqaqasumaqyacharichikuqliwrum. Llapan Piruwllaqta yachaywasipi yachakuq wawakunapaqmi. Kay liwruqa llapantin Pachamamanchik wasinchik kanmanpas hina allin musinachikpaqmi. Organismo de Evaluación y fiscalización Ambiental - OEFA nisqa Pachamamamanta Chaninchaq hinallataq Taripaq Wasiqa nintaqmi: “wawakunaqa, irqicha kanmanpas, p’asña cha kanmanpas maqt’acha kanmanpas, Pachamama musinapaq allinta llamk’anankuqa; paykunap makinpim kan kay Tiqsimuyunchikpa wiñay allin kawsayninqa” nispa. Kay liwruqa irqikunap, kunanpas qhipamantapas, yuyanankupaqmi, Pachamamanchikrayku llapan ima nisqakuna ruranapaq, sapankapipas icha runa huñusqapipas.

Kay qillqasqaqa llimp’isqa siq’ikunayuq willakuymantam sumaq niriykunataqa yachachinqataq, Piruw Estadowan, llaqtachaq runakunawan, empresakunawan allin rimanakuy kananpaq, chhaynamanta allin llapan runap derechunata riqsispa, allin sumaq kay Pachamamanchikpi kawsakunapaq, chhaynamanpas, chayta rurarispa, ima inversión privada nisqatapas chiqanpi ruranapaq. Sumaq siq’iyuq willakuykunapas ima sumaq sinrisqakunapas, Pachamamanchik musikunanchikmanta allinta yacharichiwasun. Kay liwruqa imas kan kay kawsaypi chaykunayuqmi, chayri yachakuq irqikunapaqqa ancha allin kanqa.

Llaqtachaqkunap Pachamamanchik musiyanta rimanakuyninqa ancha allinmi llapanpacha kawsaqkunap allin kawsakunankupaq. Yachakuq wawakunaqa manam yanqalla qhawapayananchu ruraymanta rimanakuykunapi, ichari, Pachamama amachakunan, hinallataq, hark’akunanmi. OEFAqa kallpachantaqmi hoch’uy hatun irqikunaman; chhaynamanta paykunari, allin derechunta riqsikuspa, puririnkuman, Estadowan makimanta hap’irisqahina, Pachamamanchikrayku.

Kay liwruqa OEFAp kallpachasqam, chhaynamanta hamuq llaqtachaqkunaman nirinapaq, kay Pachamamanchik allintapuni qhawapayanapaq.





ilmaynallataq!
Pachamama qhawaykachaq
Oefito nisqam kani. Qammanmi
ñuqa Pachamama amachanapaq
tukuy imaymana rurasqaykunatam
willariyta munayki, hinataq
llapantinchi allin kawsayniyuqta
Pachamamanchikta kachisun.

OEFA runakuna



Capitán OEFA

Llaqta runakunaman kay kaqkunamanta willarin:

- ✓ OEFA nisqa Pachamamamanta Chaninchaq hinallataq Taripaq Wasip ruranankunamanta
- ✓ OEFA nisqap qhawaykachasqa empresakunap Pachamamanchikrayku niyninkuna hunt'anankunamanta.

Oefito

- ✓ OEFA nisqap qhawasqa empresakunata tukuy ima rurayninkunata watuspam, llapan Piruw llaqtapi riykachan.
- ✓ Capitán OEFAmami willan, Pachamama mana allin kaptinmanta.



OEFA runakuna

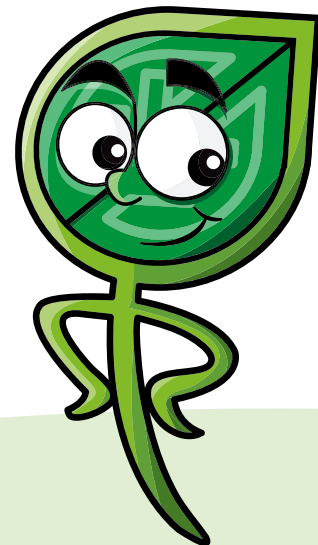


Oefín

Oefínqa llaqta runakunaman waqyan brigada verde nisqakuna kachinapaq. Chaymanta paykunam Pachamamata allinta qhawanaqaku, chhaynamanta inversión privada nisqaqa ruranankunata, Pachamamata allinta qhawaspá, ruranqa.

Raphicha

Pachamamarayku imapas allinta rurakuptinmi, "kayqa allin kusa kachkanmi" niruspa Raphichaqa rikhurimun.



I.

¿Imataq ambiente nisqaqa?

Runakunaqa imaymana k'itipim kay Allpapiqa kawsanku: ch'usa purun t'iwusapa allpapiipas, Polo Norte nisqa qasaqasa k'itipipas, sach'asach'a ukhupipas. Chaykunapim llapan imapas kan, imaymana kawsaqquna, raphikuna, qurakuna, uywakuna, runakuna, mana kawsaqquna, yaku, rumikuna, qaqakuna, allpa, phuyu, aswankunawan.



¿Imaraykutaq Pachamama musiyqa ancha allin?

Pachamaqa ñuqachikman allin kawsananchikpaq tukuy munaykunatam haywariwanchik: mikhuytapas, yakutapas, wayratapas, tiyananchik allpatapas, aswankunatawan.

Llapantin runakunap ruranankunam Pachamamap kawsayninta kuyuchin. Chayraykum, runakunap ima sapa p'unchaw ruranankunapim, Pachamamaqa allin amachasqa kanan.

Kayhinata nisun: huk empresa nisqa, utaq, ñuqanchik kikin mana Pachamamanchikta amachasunchu hinaqa, hinallataq, qhillikunata mayuman wikch'uykusun hinaqa, yakuqa qhillichakun, hinaspataq tukuy ima qurakunatapas challwakunatapas hayk'a tiyaqkunata wañuynintam tarichichwan. Chhaynamanpas, yaku upyaq runakunapaqpas mana allinchi kanman.

Imaymana runap rurayninkunaqa Pachamamamanqa imatapas imananpunim. Kayri huch'uy kanman, utaq, hatun kanman, hinallataq, allin kanman mana allin kanmanmi. Chaymanta, runakunaqa sunquyuqmi kananku, qhipaman ama waqayman chayanapaq. Kay Allpaqa wasinchikmi, paymi ñuqanchikman llapan ima kawsayta haywariwanchik, chayrakum llapantinpas allin yuyakunanchik Pachamamanchik allin musinapaq.



Kay Allpaqa kawsakunanchikpaq wasinchikmi; allinta imapas rurakunman, Pachamama amachanapaq.





¿Pikunataq Pachamamata musinanku?

Llapan kay Tiqsimuyupi kawsaq runakunam Pachamamataqa anchata musinanchik. Chaypaqri, llapan sunquwan musinapaqqa, sapanka hatun llaqtakunam kamachikunata hurqunkutaq. Ñuqanchikpa Piruw Estadonchikri quntaqmi Pachamamanchik hark'anapaq kamachikunata. Chayri llapan runakunappas, huñukuykunappas sunqunmanta hunt'anankupaqmi



IV.

¿Imataq Organismo de Evaluación y fiscalización Ambiental (OEFA) nisqa Pachamamanta Chaninchaq hinallataq Taripaq Wasiqa?

OEFA nisqaqa Pachamama amachaq Estadop taripaq wasinmi. Paymi Pachamamanchik musinapaq kamachikunata hunt'achiyta qhawapayan. OEFAqa Ministerio del Ambiente nisqapi kallantaqmi.

Ministerio del Ambiente nisqam Pachamamata allin kawsayniyuqta kachinan, hinallataq, allintam qhawaykachanan, mana q'upachasqa Pachamamapi llapantin allin kawsananchikpaq.





¿Imatataq aypayta munan OEFA nisqap Pachamamamanta taripayninga?

OEFAqa llapantin Pachamamanchik allin qhawapayanachikta munan.

Chaykunata aypayta munan:

PACHAMAMANCHIKMAN mana allin rurasqakuna manaraq imanaptin qhawana, utaq, unquq kaptin allinta hampina.

PACHAMAMAMAN unquchisqanrayku huchachasqa runaman, llapantin qhawapayana, mana wakmanta kay sumaq Allpanchik k'irinapaq.

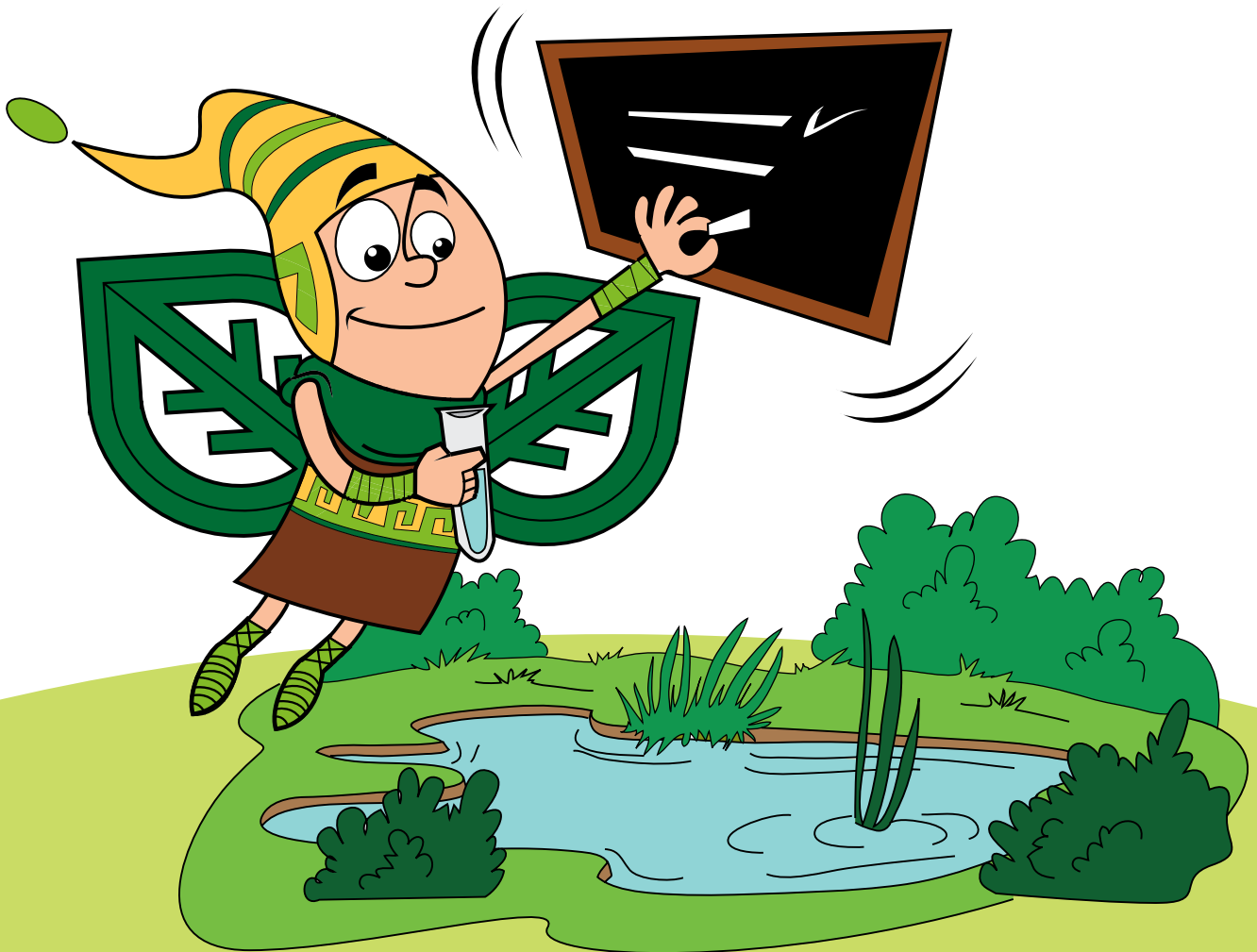


VI.

¿Ima ruraykunayuqtaq OEFA nisqaqa?

1. Chaninchanan

Imaynatataq Pachamama kawsayninqa amachakuchkan, imaynatataq Pachamamaman haywarinapaq kamachikunapas hunt'akuchkan.



2.

Qhawaykachanan

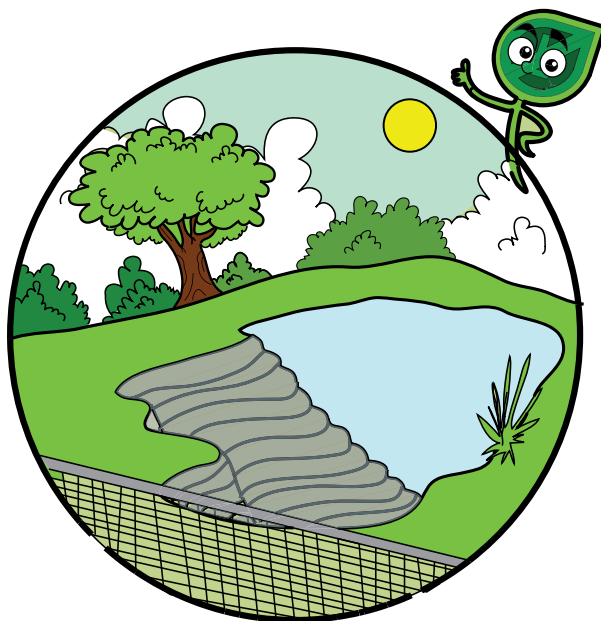
Kay Pachamamamanta taripaq wasipwan empresakunapwan llamk'asqankunata allintapuni qatispa qhawapayanam OEFAp iskay kaq ruraynin. Kaykunari iskaymi:

a. Ancha qayllamanta qhawaykachanan:

Chayri empresakunaman watukuq rinam, Pachamamamanta kamachikunata hunt'akunkuchu manachu chayta yachanapaq.

Allin sumaq kayniyuq
qullqirayku llamk'anakuna

Kaypiqa Pachamamata allin kusata qhawan.



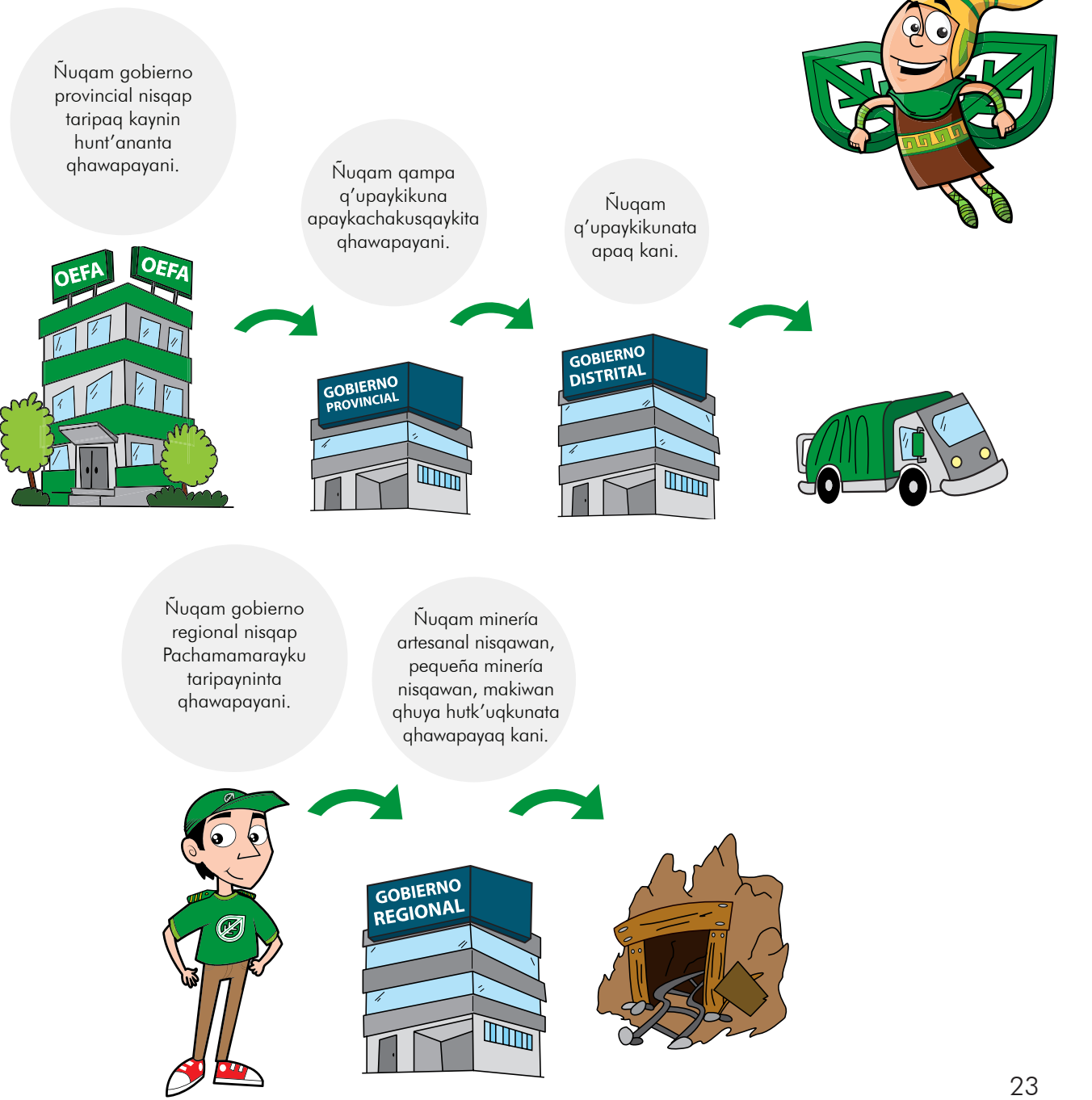
Manapuni allin kayniyuq
qullqirayku llamk'anakun

Pachamamamanqa mana allintam ruran.

b.

Entidades de fiscalización ambiental (EFA) nisqa Pachamamanta taripaq wasikuna qhawaykachanan:

Gobierno regional nisqapas municipio nisqapas EFA nisqam. Paykunam Pachamamap qali kaynintapas mana allin kaynintapas qhawapayanku. OEFA nisqa taripaqri paykunap ruranankunatapas qhawaykachankum.

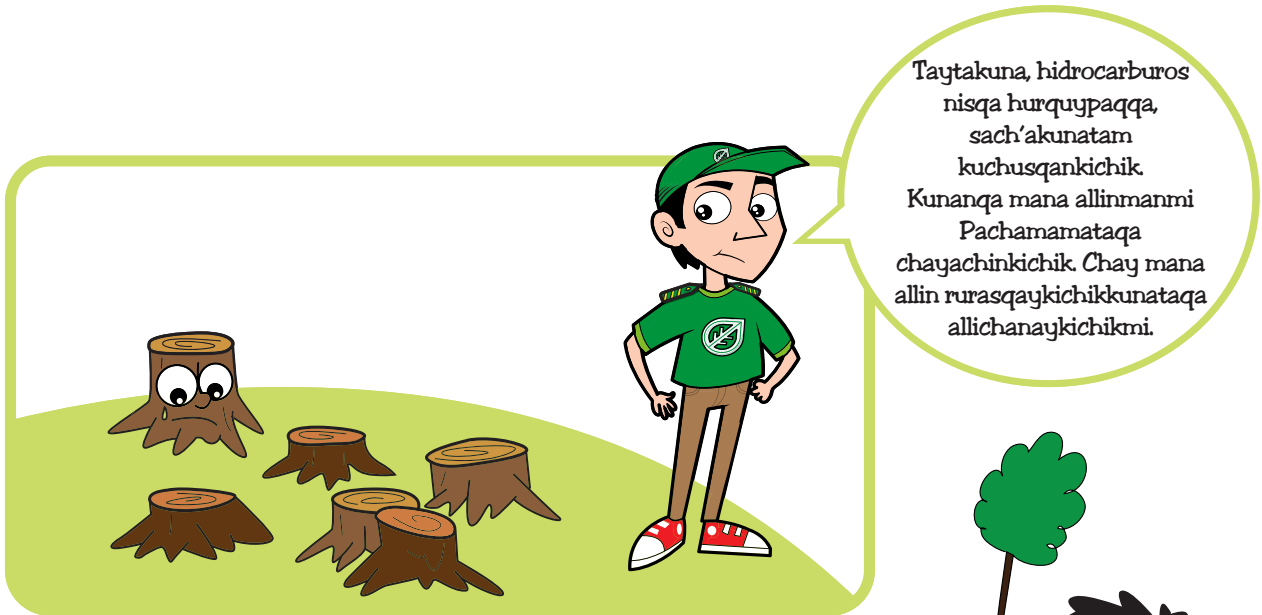


3. Taripanantaq huchachanantaq

Pachamamamanta kamachikunaqa mana hunt'akusqanmanta qhawapayaymi taripay nisqa ruray.

Kay kaq niriykunatam ruran:

- Allichaq llamk'aykuna. Chayri Pachamama allin kawsachinapaqmi.
- Mana kamachikuna hunt'aqkunamanqa multata churanan.








Mana allinkuna allichanapaqri
wak kikinpi kawsakuq
sach'akunata mallkisunchik.



VII.

¿OEFA nisqa wasiqa ima ruranakunataq taripananga?

Kunan pachaqa , OEFAqa kay kaq ruraykunata taripan:

Minería nisqa qhuyapi llamk'ana	Energía nisqa kallpachaq		Chawlla hap'ina	Industria nisqa phawrikakuna											
 <p>Kuskachasqa qhuya kanmanpas hatunkaray qhuya kanmanpas</p>	 <p>Hidrocarburos nisqakuna (petróleo)</p>	 <p>Electricidad nisqa kallpachaq</p>	 <p>Ancha hatun kayniyuq chawlla hap'ina, chaymantaqa imaymanaman tukuchina</p>									Cemento	Cerveza	Papil	Qara
				Cemento	Cerveza	Papil	Qara								



1.

Minería nisqa qhuyapi llamk'aymanta k'iti

Kuskachasqa hinallataq hatunkaray
minería nisqa



¿Ima qhuyapi llamk'ay k'itip ruranankunataq
ancha qayllamanta taripan OEFAqa?

OEFAqa, qhuyakuna llamk'ay runakunap, icha, empresakunap Pachamama
musiymentakamachikuna hunt'anapaq, taripan. Kay kaq llamk'aykunata qhawapayan:



Gobierno regional nisqap sapanka suyupi umalliqninkunam minería artesanal
nisqata, hinallataq, huch'uy minería nisqata qhawapayanapas taripananpas.

VALLE FÉRTIL LLAQTAPI COBRE NISQA

ANTA HURQUY


EMPRESA
MINERA S.A.C.
¡BIENVENIDOS!

Kay Valle Fértil nisqapi kaq comunidad
runakunaqa naranhakunata, hinallataq,
limunkunata huqarinku, allintapuni
Pachamamata amachaspa, unay
machulanchikpa yachasqanmanhina.

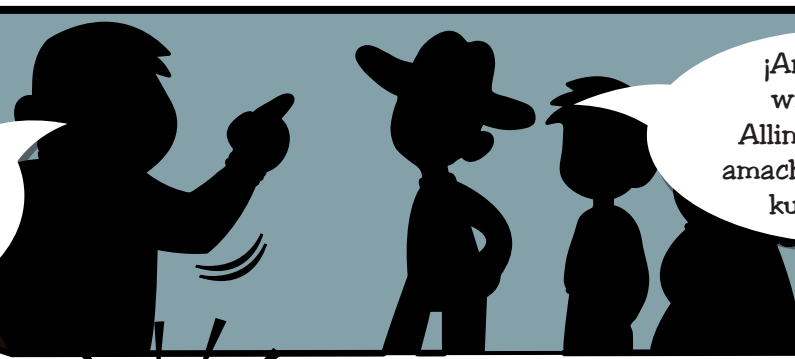
Hinantintaqmi, Empresa Minera
S.A.C nisqap cobre nisqa anta hurquy
qallarinanpaq wakichinata ari nispa
chaskirqunku.

¡Allin p'unchaw
kachun, wawqi
panaykuna!
Huk allin willakuyta
qusqaykichik.


¿Imasri?



Ñuqanchikpa
ruruchachisqanchik
kunata rantiytam
munanku wak
hawa llaqtakunapi.




¡Ancha khusa
willakuytaq!
Allin Pachamama
amachasqanchikray
kum chayqa.

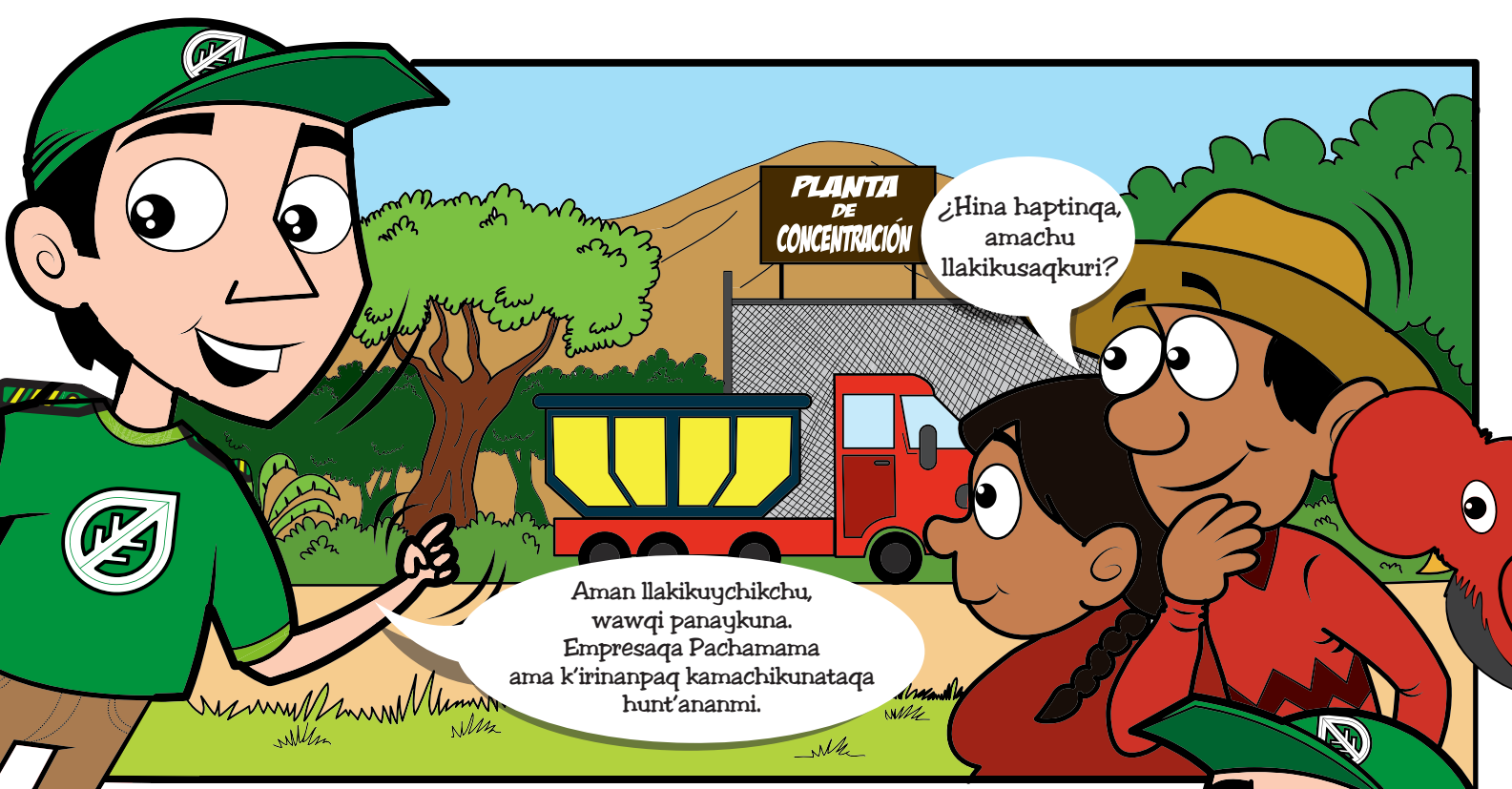


Ari, ñuqanchikpa
mana unquyniyuq
rurunchikkunaqa
ancha sumaqtaqmi.

¿Kay ñuqanchikpa
tarpusqanchikkunata, mina
qhuyapi ruraykunaqa
k'iripuwasanmanchuri?



¡Allin p'unchaw
kachun, wawqi
panaykuna!
Ñuqa Capitán OEFAM
kani, ama Pachamama
k'irinanpaqqa,
Empresa Minera
S.A.C. nisqap
Pachamamamanta
kamachikuna
hunt'ananta
qhawapayasaq.



Aman llakikuychikchu,
wawqi panaykuna.
Empresaq Pachamama
ama k'irinanpaq kamachikunataq
hunt'ananmi.

¿Hina haptinqa,
amachu
llakikusaqkuri?



Hinallataq, ama yaku
qhillichananpaq
wak rarqakunatam
ruranan.

T'uqyaypa qhaq
niqnintapas
pisiyachisqam kanan.

Ñuqaykuqa chay
llaqtapi kawsakuq
runakunawanpas
allinta
rimanakuyku.
Hinallataq

Empresaqa allpakunatapas
allin sumaqtam amachananpas
hark'ananpas. Hinallataqmi
llaqta runakunamanpas
yanapanan. Mineral nisqa
tukukuptinfiataq, chay
k'itikunapi sach'akunatam
mallkinan, hinallataq huk
quchatapas ruranan.

Qamkunaqa
qhawapayanaykichikmi.

¿Imatataq ñuqayku
ruraykumanri?

¡Wawqi panaykuna,
llapantinchik
Pachamamata allin
qhalita kachichwan!

¡Ñuqaykup runayku
kaychik, **brigada
verde** nisqaman
hukllachakuychik!

CONTROL
DEL
NIÑO
SANO

EXPORTACIÓN

EXPORTACIÓN





¿OEFAqa ima subsector hidrocarburos nisqap ruraykunatataq ancha qayllamanta taripan?

OEFAqa, hidrocarburos nisqapi, llamk'aq runakunap, icha, empresakunap Pachamama musiyamanta kamachikuna hunt'anankupaq taripan. Kay kaq llamk'aykunatam qhawaykachan:



BAJO AMAZONAS NISQAPI PETRÓLEO NISQA HURQUY



Empresa Petroderivados
S.A.C. nisqari comunidad nativa
Taricaya ayllup allpankunapim
petróleota hurquchkan.



Pasiyu nisqa tukuy llaqta
riqsiypim yachachiqqa yachakuq
irqinkunawan rimachkan.

¿Ancha achka
p'isqkunata
rikunkichikchu?
Turistakunaqa
qhawariqqa
hamullankupunim.

¿Wak allpakunapi
manachu
p'isqkuna kanri?

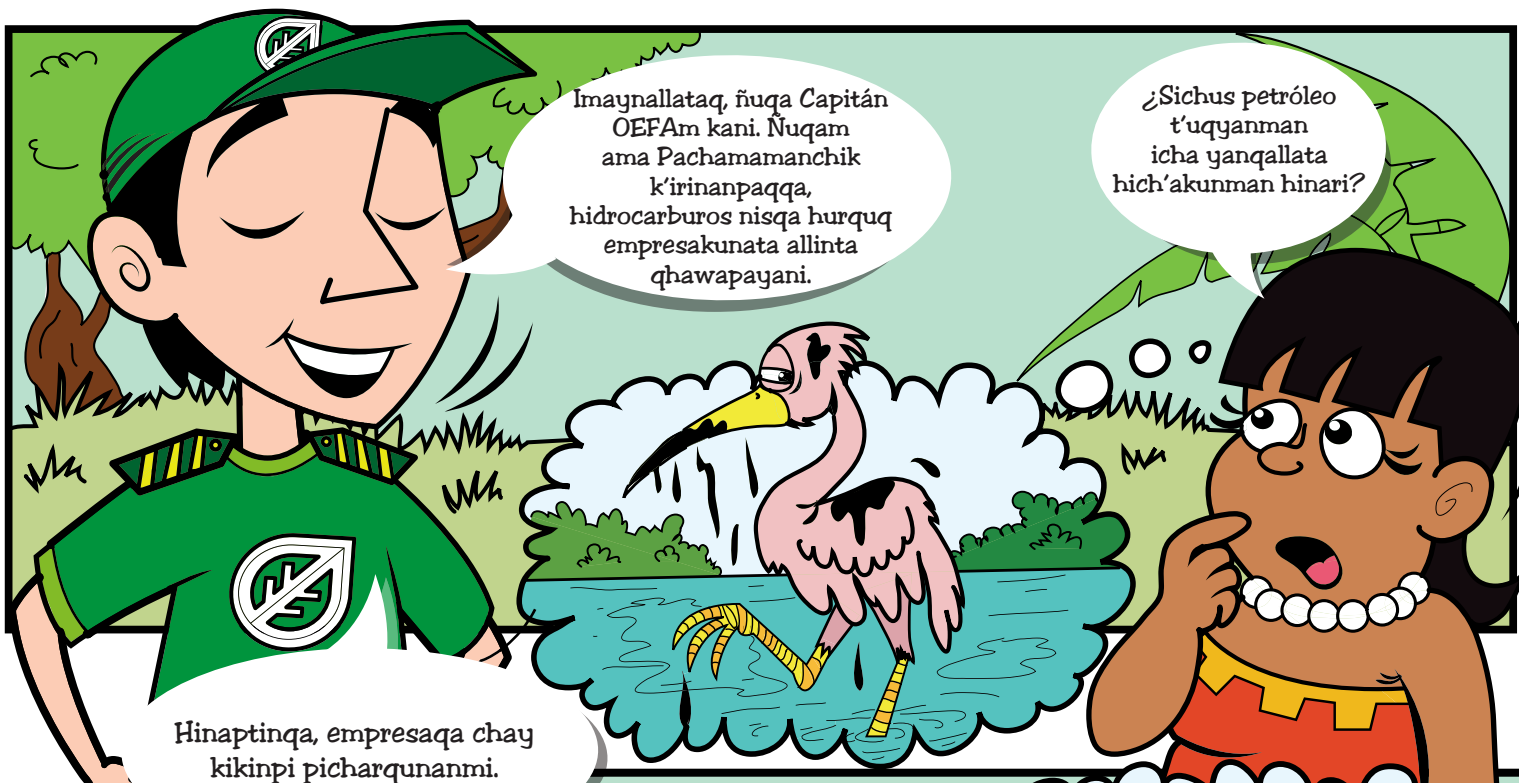
Ari, ichaqa ñuqanchikpa Piruw llaqtanchikpunim tukuy ima p'isquyuqqa. Imaymana llimp'iyuq rikch'ayniyuq takiyniyuq kallankutaqmi. Ama qunqankichikchu, ancha munasqaykichik p'isqutam siq'inaykichik.

¡Qhawariychik!
Petroderivados S.A.C
nisqa petróleo hurquq
empresaqa chaypim
kachkan.

¿Kay petróleo hurquyqa
Pachamamanchikta
qhillichanmanchu?

Manam. Sichus
allintapuni
rurayninkunata
apaykachanqaku
chayqa, manam
imatapas
qhillichanqakuchu.

¿Estadop ima
wasinpas kay rurana
qhawaykachaqa
kanchu?



Imaynallataq, ñuqa Capitán OEFAm kani. Nuqam ama Pachamamanchik k'irinanpaqqa, hidrocarburos nisqa hurquq empresakunata allinta qhawapayani.

¿Sichus petróleo t'uqyanman icha yanqallata hich'akunman hinari?

Hinaptinga, empresaq chay kikinpi picharqunanmi.



Ama llakikuychikchu. Nuqam empresakunap q'upakuna picharqunanpaq imaymana rurayninkunata qhawapayasaq.



Allin kusapunim empresap Pachamanamanta kamachikunata hunt'anan. Chhaynamanta ama uywakunatapas, imaymana raphikunatapas, yakutapas q'upachananpaq.

Empresakunaqa
llaqtachaqkunawanqa
imaymana
rimasqakunamanmi
chayanku, chhaynamanta
yachaywasi wasichanapaq,
pukllay allpa allin ruranapaq,
liwruwasi ruranapaq.

PLAN
DE
RELACIONES
COMUNITARIAS



¿Imatataq
ñuqaykuqa
ruraykumanri?

Qamkunaqa
qhawallawaqchiktaqmi.
¡Ñuqaykup runayku
kaychik, **brigada verdeman**
hukllachakuychik!

¡Wawqi panaykuna,
llapantinchik Pachamamata
allin qhalita kachichwan!



3.

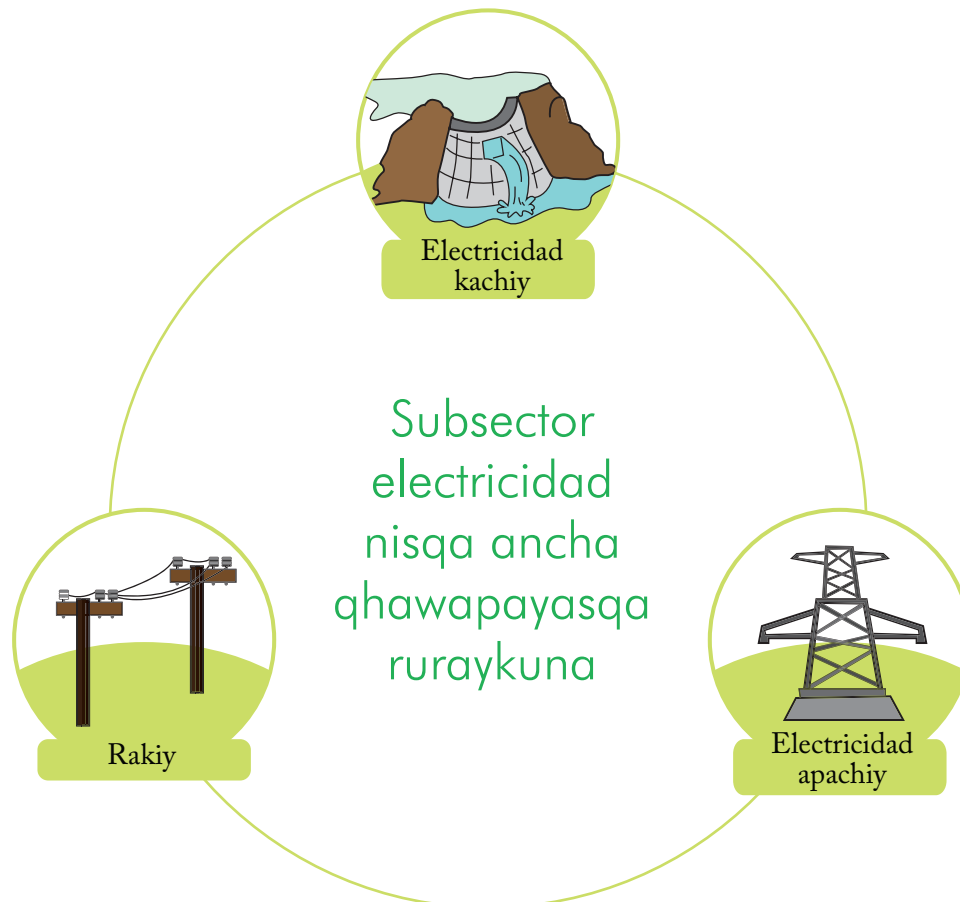
Energía nisqa kallpanmanta k'iti

Subsector electricidad nisqa

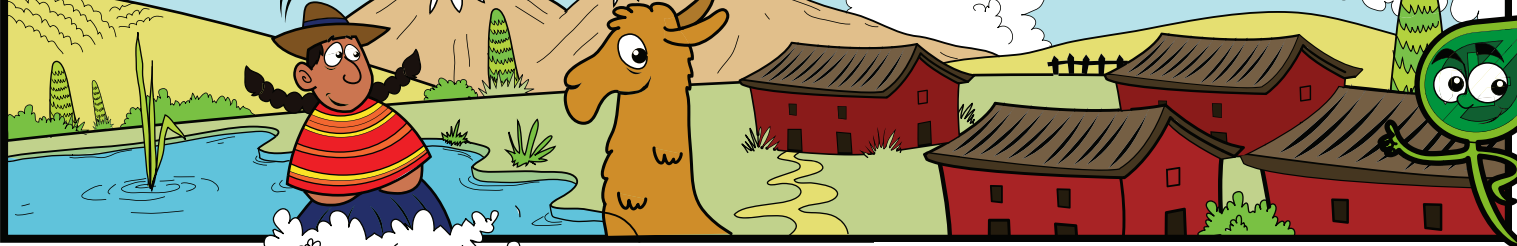


¿Subsector electricidad niqapi OEFA nisqaqa ima ruraykunatataq taripan?

OEFAqa, electricidad nisqapi llamk'aq runakunap, icha, empresakunap Pachamama musiyamanta kamachikuna hunt'anankupaq taripan. Kay kaq llamk'aykunatam qhawaykachan:



PAMPACOCHAPI KAQ CENTRAL TERMOELÉCTRICA NISQAMANTA



Kumari, allin
punchaw kachun.
¿Maytam rinki?

Maypis allin pastu
kachkan chayman
paquchaykunatam
apasaq.

Kunan wataqa Feria
de Alpacas Suri nisqa
qhatuman ñuqaykuqa
risaqku.

Ñuqaykupas millma
apaykachanamantam
atipakuq yaykusaqku.

Qamkunaqa millma
apaykachayta allinta
yachankichikpunim.
¡Chay feriapi
atiparqamuwaqchikmi!

Hinapunim
kachkan, Panay.



¿Imataq
llakichisunkiri?

¡Ay, kumari!,
hukmi anchata
llakichichkawan.

Central termoeléctrica
nisqamanta q'usfi
lluqsimuchkan chaymi
llakichiwan.

¿Imansiri
chaypiqa? ¿Pitaq
chaymanta
willariwasunmanri?

Allin p'unchaw kachun,
panachaykuna. Ñuqa Capitán
OEFam kani. Q'usfi lluqsichkan
chayqa, central nisqaqa
llamk'achkanmi chayta niwanchik.



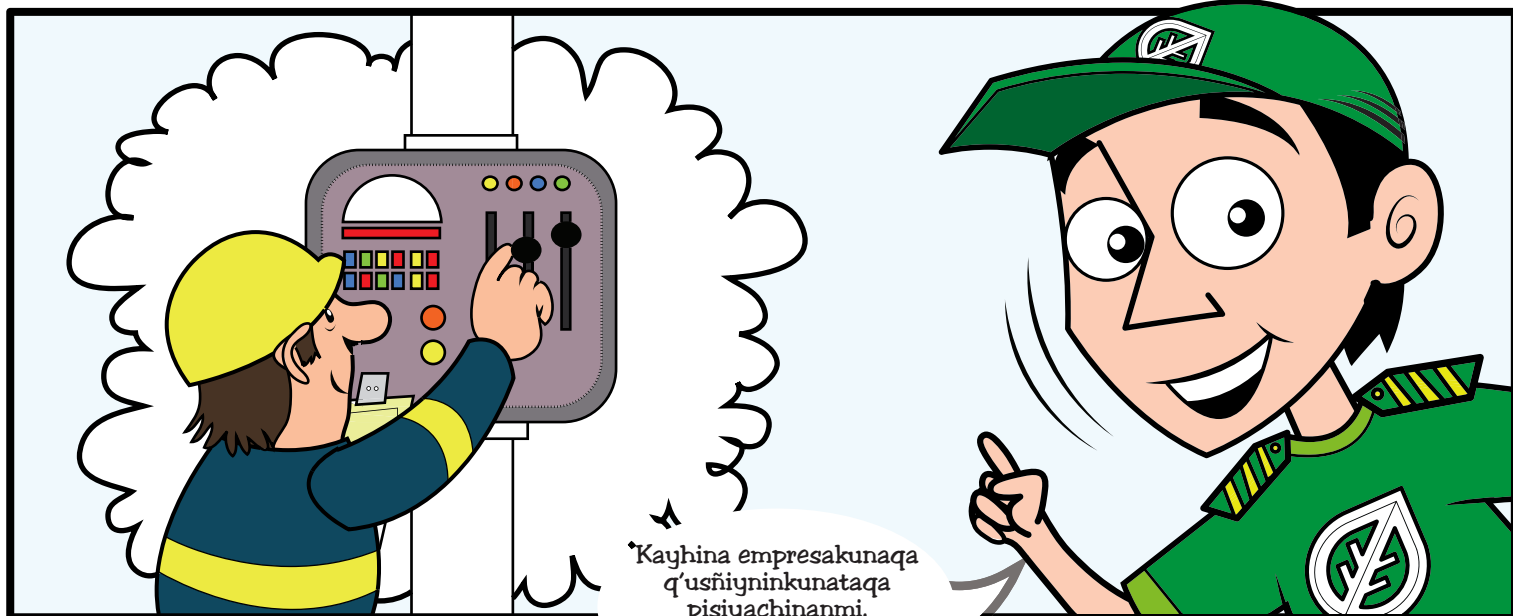
Ñuqam energía eléctrica nisqa rurachiq empresap rurayninkunata qhawapayani, chhaynamanta Pachamamamanta kamachikuna allinta hunt'anapaq.



¡Q'usñiqa ñuqaykup paquchaykunaq millmantam q'upachanman!



Ama llakikuychikchu, ñuqam empresakunap Pachamamarayku kamachisqankuna hunt'ananta allinta qhawapayasaq.



*Kayhina empresakunaqa
q'usñiyinkunataqa
pisiyachinanmi.
Manam sinchita
q'usñichinankuchu.



Qamkunaqa
qhawapayallawaqch
iktaqmi. ¡Ñuqaykup
runayku kaychik,
brigada verdeman
hukllachakuychik!

¡Wawqi panaykuna,
llapantinchik
Pachamamata allin qhalita
kachichwan!



Comunidad Pampacocha aylluqa luz
k'anchayuqñami.



4.

Pesquería nisqa chawlla hurquymanta k'iti

Ancha hatun kayniyuq chawlla hap'ina, chaymantaqa imaymanaman tukuchina



¿OEFAqa chawlla hurquymanta k'itipiqa ima ruraykunatataq taripan?

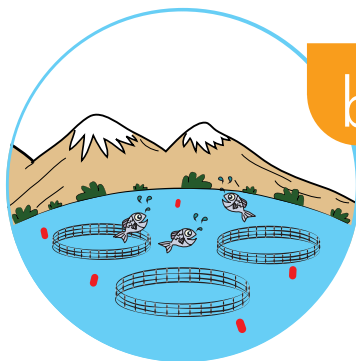
OEFAqa, chawlla uywaypipas chawlla hap'iypipas, llamk'aq runakunap, icha, empresakunap Pachamama musiyanta kamachikuna hunt'anankupaq taripan. Kay kaq llamk'aykunatam qhawaykachan:



a.

Actividad pesquera industrial nisqapi makinawan chawlla imaymanaman tukuchina:

Chay ruraymunari apakuntaqmi hatun makinawan challwa imaymanaman tukuchinapaq (hak'uman, conserva nisqakunaman)



b.

Acuicultura nisqa achkamantapuni imaymana uywakunapas qurakunapas yakupi uywarquy:

Kay ruraykunaqa apakuntaqmi imaymana yaku uywakunapas yaku qurakunapas uywanapaq, allin sumaq akllasqa quchapipas, hatun quchapipas, runap rurasqa quchapipas, k'arku yakupipas, misk'i yakupipas.

Achkamantapuni kay yakupi kawsaqkuna yakupi wiñachiyqa ima uywakunatapas qurakunatapas mallkinkumantaqmi, watapiqa, pichqa chunka toneladamanta aswan.

LOMO DE CORVINA NISQA QUCHAPATAPI, CHAWLLATA, CHAY KIKINPI HURQURPA, IMAYMANAMAN TUKUCHIY

¡Bienvenido a
Loma de Corvina



¡Kunanqa kay quchapatapiqa aswan ima ruraykunapas kan!


¡Ari, hinamanpas aswan runakunañam kan!



¿Chay tubokunamanta lluqsimuq yakuqa qhillichasqachusri?

¡Manachá hinachu kanman!

Hina kaptinri, manam allinchu kachwan.



Wayk'urquspa chawllakunata
latakunaman waqaychanku.
¿Chaymantaqa
imakunatawansi ruranku?

¡Tapuykachasunchik!

Yakuqa qhilichasqachus
manachus chaytapas
tapuykachallasuntaq.

Yaku ch'úwayachinapaqqa
ruraykuna kanchu
hina, ichapaschá chay
empresaga ruran.

¿Pitaq kaytaqa
qhawaykacharinmanri?

¿Umalliqninchikkuna?

Empresaga q'upachanchu
manachu chayta Estadop
huk wasinmi qhawapayan
niqtam uyarini.

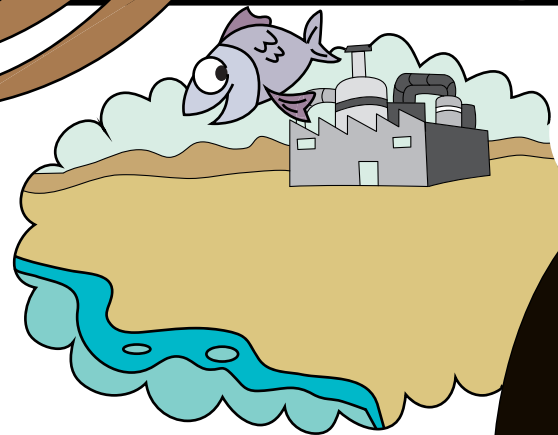


Allin p'unchaw kachun, panaykuna.
Ñuqa OEFAM kani. Ñuqam empresap
rurayninkunata qhawapayani,
chhaynamanta Pachamamamanta
kamachikuna allinta
hunt'anapaq.

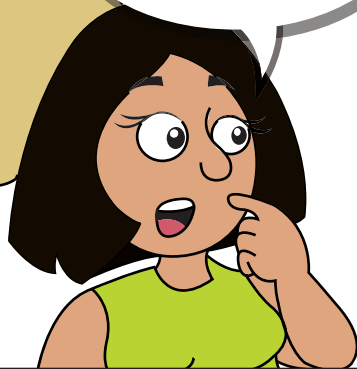


¿Mayqinkunataq chay
kamachikuna?

Empresaqa q'upa
puchunkunata allinta
apaykachanan.



¿Imatataq challwap
puchunkunawan
empresaqa ruranni?



Kay empresaqa mana
chawlla hak'uta
rurantaqchu. Payqa wak
empresakunamanchá
challwa puchunta qullqipa
chhalan.



¡Hinaqa puchuta
chhalaspapas allintapuni
qullqita hap'illantaq!



Kay empresaqa
chawlla puchukunata
chayllapi tantantaq,
chaymanta hak'u ruraq
empresakunamanmi
apachin.

¿Chay tubokunamanta lluqsimuq yakuqa qhillichasqachu?

Challwa khitusqamanta hinallataq kuchusqamanta puchuq yakukunaqa tubokunamanta lluqsinanpaqqa allin ch'uwayachisqam kanan.

Kayhinata ruraspam empresaqa mana hatun quchata qhillichanchu.

¿Imatataq ñuqayku ruraykumanri?

Qamkunaqa qhawapayallawaqchiktaqmi. ¡Ñuqaykup runayku kaychik, **brigada verdeman** hukllachakuychik!

¡Llapantinchikmi Pachamamata allin qhalita kachichwan!

EMPRESA DE PESCADO EN CONSERVA Y FILETEADO S.A.C.





¿OEFAqa industria manufacturera nisqa k'itipiqa ima ruraykunatataq taripan?

OEFA nisqa wasiqa taripan industria manufacturera nisqa imaymana kawsaykuna ruraq empresakunap rurayninkunata. Paykunari Pachamamamanta kamachisqakunata allinta hunt'ananku.

¿OEFAqa industria manufacturera nisqa k'itipiqa Pachamamamantaqa ima kamachikunatataq hunt'achin?

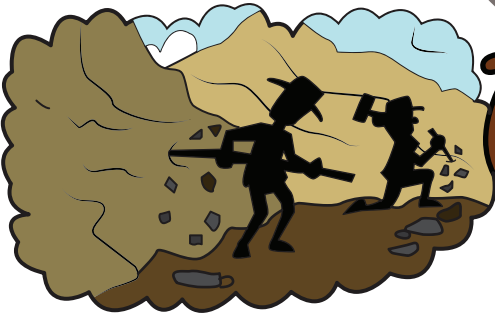
Industria manufacturera nisqamanqa, kay kaq kamachisqakuna hunt'ananta taripan:

- Pachamama haywariymanta hunt'asqa willakuykunata chay kikin horapi rikhurichinan.
- Pachamama allinta qhawapayanapaqpas, mana allinman chayachispa allin hampinapaqpas, chiqan ruraykunawan hunt'anan.
- Mana q'upachaqwanmi llapan imatapas rukanan.
- Registro de Monitoreo nisqa Khipuman qhawapayasqakunata allinta qillqaykuspa apanan.
- Hayk'appaqpas, imakunatataq hunt'anan, hayk'a qullqiwantaq allinta imapas rurakunman Pachamama mana k'irinapaqqa, chaykunata hunt'anan.

PIEDRA CALIZA NISQA LLAQTAPI CEMENTO RURAY



¡Mana riqsiymi kay k'iti
kutirqusqa!
¿Yuyachkankichu
canteramanta rumikuna
hurqusqanchikta?



Ari, chay pachakunapiqa
manam rumikunaqa anchata
wintikuqchu. Kunanqa
manchana hatunkaray wasi
ruraykunaqa kan.

Kunan pachaqa
qullpachakuy wasip
rumi mañasqankunataqa
utqayllam hunt'achwan.
Rumikunaqa huñuchasqa
kachañam.

Ari, allinta tukunanpaqqa,
cascada nisqa rumimanta
rurasqa yaku hich'anallañam
rurana kachkan.



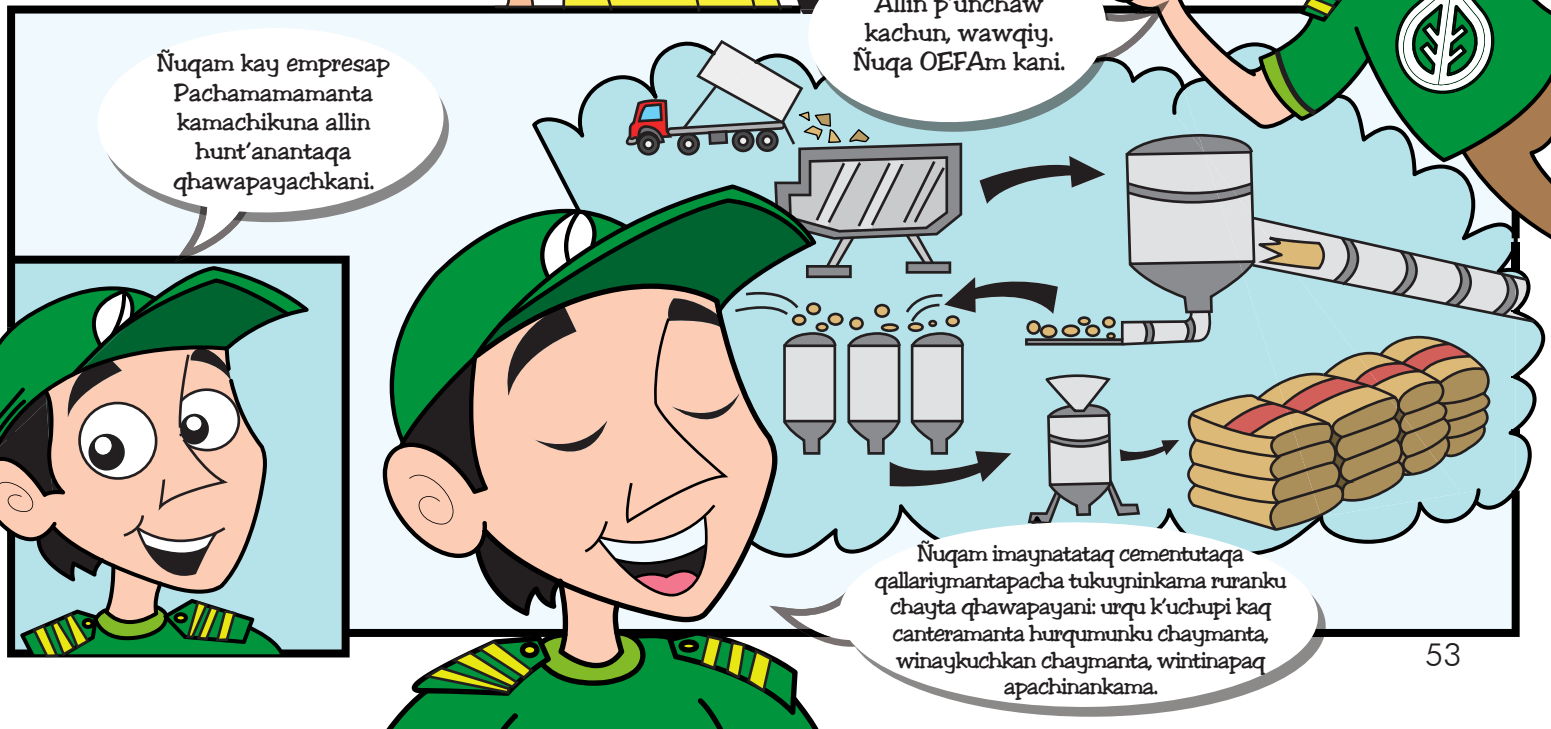
¿Cemento ruraq wasiqa imaynataq kachkanri?

Yaqañas ñawpaq q'ipinkuta apachinqaku.



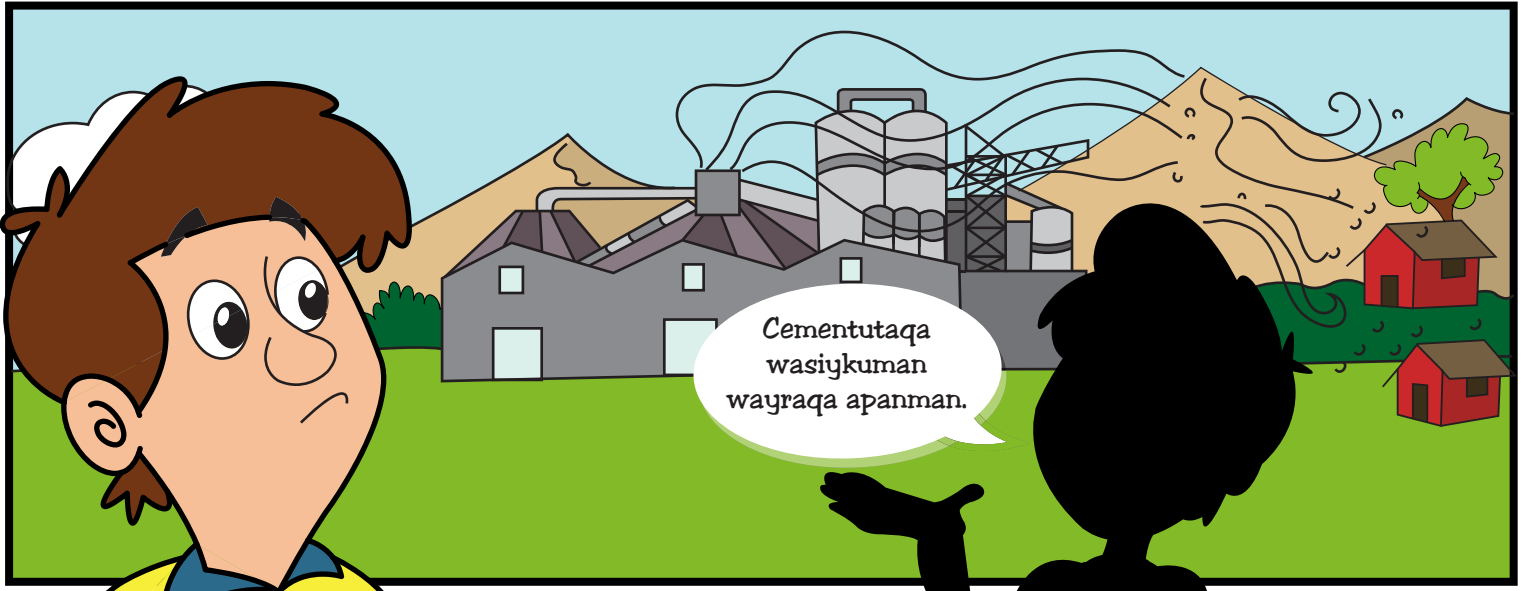
Wayraqa cementuta maykunamanpas phukunman.

Allin p'unchaw kachun, wawqiy. Ñuqa OEFAm kani.



Ñuqam kay empresap Pachamamamanta kamachikuna allin hunt'anantaqa qhawapayachkani.

Ñuqam imaynatataq cementutaqa qallariymantapacha tukuyinikama ruranku chayta qhawapayani: urqu k'uchupi kaq canteramanta hurqumunku chaymanta, winaykuchkan chaymanta, wintinapaq apachinankama.



Cementutaqa
wasiykuman
wayraqa apanman.



¡Ñut'u allpaqa
unquchivasunmanmi!

Cementop ñut'u
allpankunaqa anchatapunim
Pachamamatapas qhali
kawsaytapas k'irichanku.
Runamanpas uywamanpas
unquchimanni.

¡Ñuqaykup
wawaykunaqa
anchatam
unqunkuman!



Polvo nisqa nut'u
allpap halaynin
hark'anapaq,
cemento bolsataqa
allin qataykuspa
empresaga apanan.







iBRIGADA VERDE

nisqaman hamuriy!

1.

¿Imaynatataq llaqtachaq runakunaqa Pachamama taripaypi yanaparinkuman?

Participación ciudadana nisqa llaqtachaq runakunap rimaanqa denuncia ambiental nisqa Pachamamarayku willakuymanta rurakunanmi.

2.

¿OEFAqa Pachamamaman k'iriyanta willakuykunataqa chaskinchu?

Arí. Servicio de Información Nacional de Denuncias Ambientales – SINADA nisqamanta, OEFA nisqa wasiqa chaskin denuncias ambientales nisqa Pachamamaman k'iriyanta willakuykunataqa. Chay willakuyqa pippas rurasqa kallanmanmi llapan Piruw llaqtapi.

3.

¿Ima yachachisqayuqtaq kanan Pachamamaman k'iriyanta willakuykunaqa?

Denuncia nisqa willakuypiqqa kananmi imayna mana allinkunataq kan, imakunataq allin yachanaqa chaykunam qillqasqa kanan. Hinallataq, pikunataq chay mana allinkunata ruranku chaykunapas riqsichisqam kanan.

Denunciante nisqa willakuq runaqa phutukunatapas videokunatapas wak imakunatapas allinta rikuchinan, autoridad nisqa umalliqkunap allinta yachanankupaq.


4. ¿Ima ruraykunamantataq Pachamamaman k'iriyanta willakuykunata riqsichikunman?

Denuncias nisqa willakuyqa OEFAmanqa, kay kaqkunamantam rurakunman:

a. **Teléfonomanta:**
(01) 711-0078
(Lima)




b. Huk qillqasqamantapas willakuwaqmi. Chayri OEFA nisqa wasip oficina de Trámite Documentario nisqanman willakuyniykita apachinaykim. Kay wasiri Limapipas llapan Piruwpiipas kanmi.



Av. República de Panamá 3245
San Isidro, Lima
Calle Manuel Gonzales Olaechea 242
San Isidro, Lima

c. Qam kikiykipas funcionario nisqa haywariqkunawanpas huk formulario nisqa qillqaykuytapas yanapachikullawaqtaqmi. Chaypaqqa allin sumaqa mana allinkuna rikusqaykikunatam willanayki.



d. <http://www.oefa.gob.pe>



OEFA nisqap web nisqanmanta:
www2.oefa.gob.pe/denuncias/sinada/formulario_SINADA.php

5. ¿OEFAqa llapan Piruw llaqtapichu oficinayuq?

OEFA nisqa wasiri iskay chunka (20) oficinayuqmi llapan Piruwpi, hinallataq iskay (2) oficinas de enlace nisqawan ima kallantaq. Chay oficinamantam ruranankunatapas, apanku. Oficinas desconcentradas nisqa chay iskay chunka wasikunaqa willarinkum rurayninkunata Coordinación General de Oficinas Desconcentradas nisqaman, hinallataq, Presidencia de Consejo Directivo del OEFA nisqamanpas.

Oficinas desconcentradas nisqa wasikunap rurayninkunaqa kaykunami:

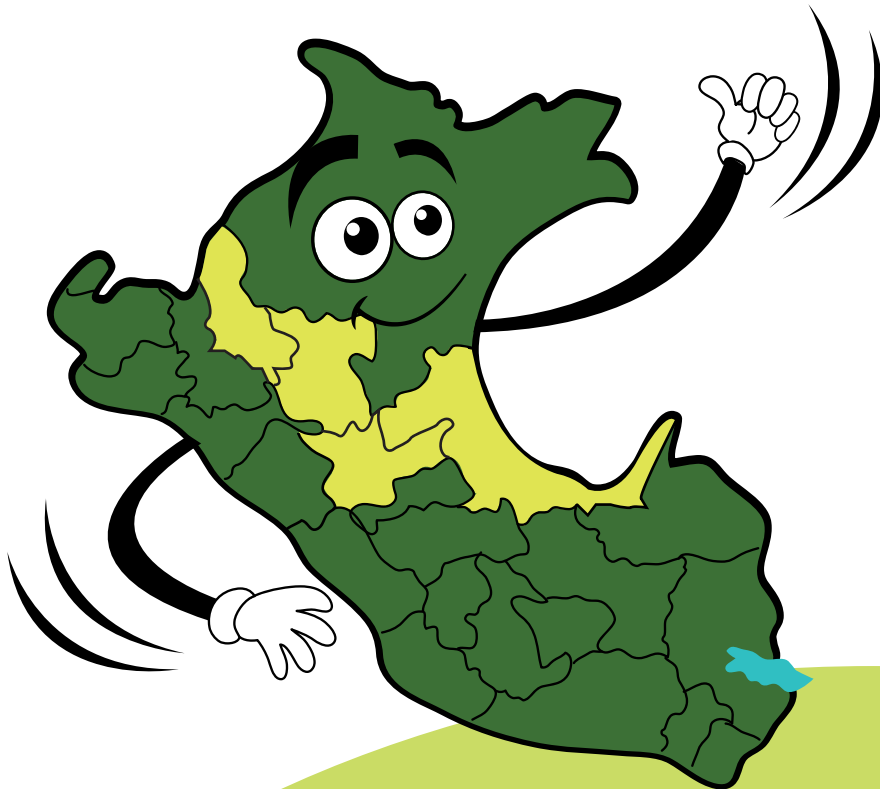
- a. Ayllukunap wasinkunata allinta kallpachananku, hinallataq, llapan tiyakuqkunap sumaq rimanakuyninta ñawpaqman purichinanku.
- b. Llaqtachaqqunaman allinta haywarinanku, allinta nirinanku.
- c. Lima llaqtapi kaq OEFAp wasinwan allinta rimanakuspa, Pachamamarayku willakuykunata allinta pusananku.

6.

OEFA nisqap oficinankuna

OEFA nisqa wasip Oficinas desconcentradas nisqankunaqa kay departamentokunapi kan:

Áncash, Arequipa, Ayacucho, Cajamarca, Cusco, Huancavelica, Ica, Junín, La Libertad, Lambayeque, Loreto, Madre de Dios, Moquegua, Pasco, Piura, Puno, Tacna, Tumbes kuna. Hinallataqmi kan iskay oficinas de enlace nisqa Chimbote (Áncash) chaypi, Echarati (Cusco) chaypipas. Hinallataq OEFA nisqap huk oficina desconcentrada nisqanpas Valle de los Ríos Apurímac, Ene y Mantaro (VRAEM) chaypipas kallantaqmi.





7.

¿Imatataq tiqsimuyup wak suyunkuna Pachamama ama k'irinankupaq ruranku?

Ñuqanchik-hinam, Pachamamachikraykuqa, llapan tiqsimuyupi, wak hatun llaqtakunaqa rimanakunku. Chayrakum Naciones Unidas nisqapi kaq llaqtakunaqa Conferencia de las Partes COP nisqa huñuchakusqa wasita paqarichinku. Chaymanta 1995 watamantapacha, COP nisqa huñuchakuyqa apakun sapanka watapi. Chaypiqa 195 hatun llaqtakunam huñuchakunku huk kaq llaqtapi, cambio climático nisqa allichaymanta rimanakunankupaq.

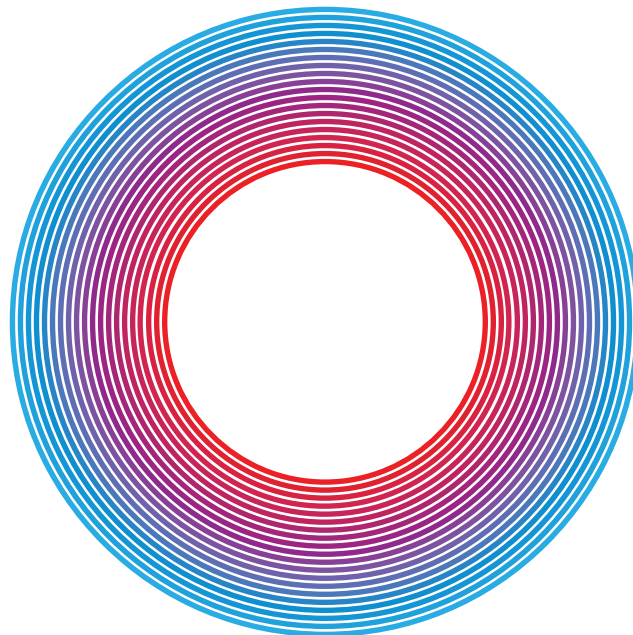
**¿Qamri imatataq ruranki Pachamamachikraykuqa?
Brigada verde nisqaman hamurqurichkayyá.
¡Haku, kuskalla purisunchik!**

8.

¿Imaynatataq imanan Piruw llaqtaman cambio climático nisqa Pacha k'iriqqa?

- Hukllapi aswantapuni parachin, chayrakum katun kallpayuq lluqllakunapas kan; wakllapi aswantapuni ch'akichin. Kaykunaqa mana allinchi chakrakunapaqpas.
- Qasaqasayuq urqkunapas chulluchillantaqmi.
- Mamaquchap yakuntapas aswantam wiñarquchin
- Sinchi ruphay kaptinqa, imaymana unquykuna rikhurimullantaq.
- LLaqta apaykunapas chakra apaykunapas aswanmi kan.

2014 watapim, COP 20 nisqaqa Piruw llaqtapi apakurqan. Chayri Ministerio del Ambiente del Perú nisqa wasip rurasqa karqan. Chaypim hatun llaqtachap umalliqninkunaqa imaymanamanta rimanakurqanku kay Pachamamachikta amachanapaq, chhaynamanta llapantin allin suma kawsakunanchikpaq.



LIMA COP20 | CMP10

UN CLIMATE CHANGE CONFERENCE 2014

Esta publicación está impresa en Cyclus Print Matt, papel fabricado con 100% fibras recicladas, libres de cloro y blanqueadores ópticos, certificadas por NAPM (National Association of Paper Merchants).
Ha sido elaborado además con Bio Energía (energía no contaminante) y está certificado por Ecoflower y Blue Engel que identifican productos hechos bajo el manejo medio ambientalmente apropiado, con responsabilidad social y económicamente viable de los recursos.
Los beneficios por el uso de papel 100% fibra reciclada se refleja en un menor impacto al ecosistema, equivalente a:

3,387 kg. de fibra de árbol ahorrada
57.805 lt. de agua ahorrados
2,084 kg. de residuos sólidos no generados
411 kg. de gases de efecto invernadero evitados
5,327 KWH de energía no consumida
4,110 km no recorridos en auto estándar



Licens nr.: DK/11/1

OTRAS CERTIFICACIONES :

Licence 544.021	Nordic Swan
ISO9001	Quality management
EMAS, ISO1400	EU environmental management/certification scheme
DIN6738	Archive properties, LDK class 24-85 (> 200/g years)
EN71-3	Safety of toys, migration of certain elements





Av. República de Panamá 3542
San Isidro, Lima 27 - Perú
(01) 713-1553
webmaster@oefa.gob.pe
www.oefa.gob.pe

